

**KARTA EWIDENCYJNA ZABYTKU NIEMUCHOMEGO
NIEWPISANEGO DO REJESTRU ZABYTKÓW**

1. Numer zabytku w GEZ, Nazwa

Nr 3, PARK DWORSKI

2. Czas powstania

XIX w.

3. Miejscowość

BRZEZINKI

4. Adres (nr posesji, nr geod. działki)

**dz. nr 76/21
obr. Żmijewko**

9. Materiały graficzne

Lokalizacja zabytku na mapie ewidencji gruntów



5. Przynależność administracyjna

województwo: **kujawsko-pomorskie**
powiat: **brodnicki**
gmina: **Zbiczno**

6. Współrzędne geograficzne

**N: 53°18'41,4"
E: 19°24'47,8"**

7. Użytkowanie obecne

Park

8. Stan zachowania

3 - dostateczny



<p>10. Istniejące zagrożenia, najpilniejsze postulaty konserwatorskie</p>	<p>11. Adnotacje o inspekcjach, informacje o zmianach (daty, imiona i nazwiska wypełniających)</p> <p>12. Opracowanie karty ewidencyjnej (autor, data i podpis)</p> <p>Jacek Stolarczyk, 31-12-2015 r.</p>
---	---

**KARTA EWIDENCYJNA ZABYTKU NIEMRUCHOMEGO
NIEWPISANEGO DO REJESTRU ZABYTKÓW**

1. Numer zabytku w GEZ, Nazwa

Nr 4, GORZELNIA

2. Czas powstania

pocz. XX w.

3. Miejscowość

BRZEZINKI

4. Adres (nr posesji, nr geod. działki)

**dz. nr 76/43
obr. Żmijewko**

5. Przynależność administracyjna

województwo: **kujawsko-pomorskie**
powiat: **brodnicki**
gmina: **Zbiczno**

6. Współrzędne geograficzne

**N: 53°18'51,2"
E: 19°24'49,35"**

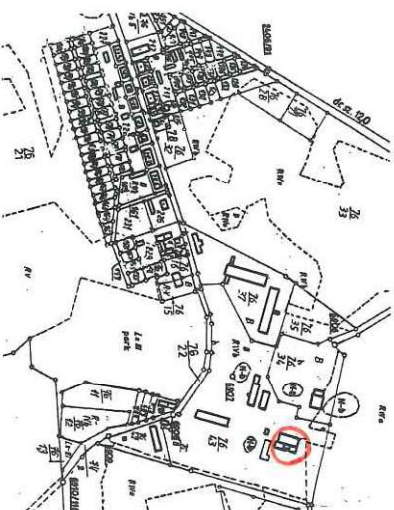
7. Użytkowanie obecne

Obiekt nie użytkowany

Ewidencji gruntów. Stan zachowania

3 - dostateczny

Lokalizacja zabytku na mapie ewidencji gruntów



10. Istniejące zagrożenia, najpilniejsze postulaty konserwatorskie

11. Adnotacje o inspekcjach, informacje o zmianach (daty, imiona i nazwiska wypełniających)

12. Opracowanie karty ewidencyjnej (autor, data i podpis)

Jacek Stolarczyk, 31-12-2015 r.

**KARTA EWIDENCYJNA ZABYTKU NIERUCHOMEGO
NIEWPISANEGO DO REJESTRU ZABYTKÓW**

1. Numer zabytku w GEZ, Nazwa

Nr 5, CHLEWIA W ZESPOLE PODWORSKIM

2. Czas powstania

2 poł. XIX/XX w.

3. Miejscowość

BRZEZINKI

4. Adres (nr posesji, nr geod. działki)

**dz. nr 76/37
obr. Żmijewko**

5. Przynależność administracyjna

województwo: **kujawsko-pomorskie**
powiat: **brodnicki**
gmina: **Zbiczno**

6. Współrzędne geograficzne

**N: 53°18'42,12"
E: 19°24'37,62"**

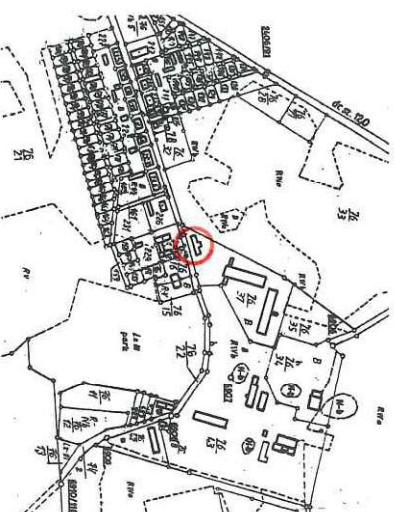
7. Użytkowanie obecne

Obiekt nie użytkowany

Ewidencji gruntów. Stan zachowania

4 - dobry

Lokalizacja zabytku na mapie ewidencji gruntów



10. Istniejące zagrożenia, najpilniejsze postulaty konserwatorskie

11. Adnotacje o inspekcjach, informacje o zmianach (daty, imiona i nazwiska wypełniających)

12. Opracowanie karty ewidencyjnej (autor, data i podpis)

Jacek Stolarczyk, 31-12-2015 r.

**KARTA EWIDENCYJNA ZABYTKU NIERUCHOMEGO
NIEWPISANEGO DO REJESTRU ZABYTKÓW**

1. Numer zabytku w GEZ, Nazwa

Nr 6, STAJNIE W ZESPOLE PODWORSKIM

2. Czas powstania

2 poł. XIX w.

3. Miejscowość

BRZEZINKI

4. Adres (nr posesji, nr geod. działki)

**dz. nr 76/43
obr. Żmijewko**

5. Przynależność administracyjna

województwo: **kujawsko-pomorskie**
powiat: **brodnicki**
gmina: **Zbiczno**

6. Współrzędne geograficzne

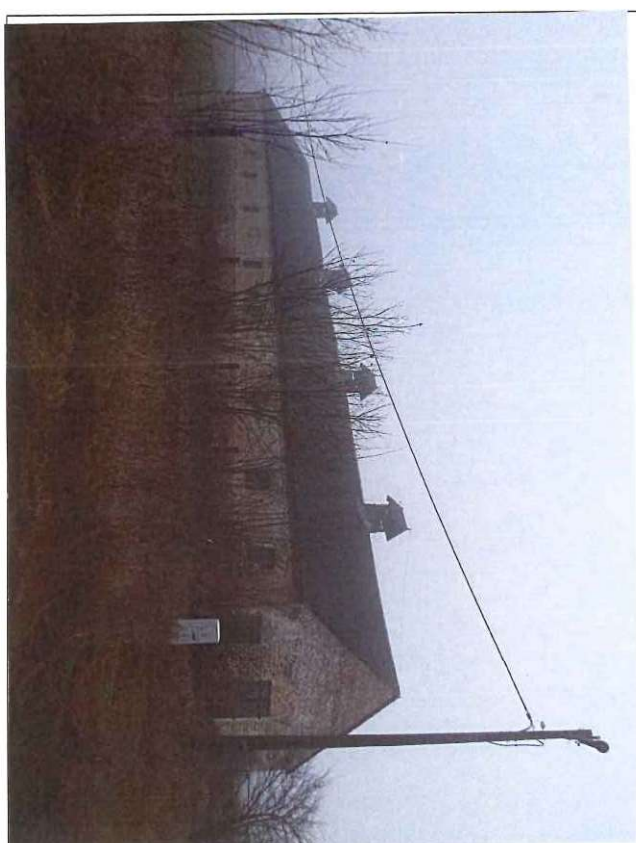
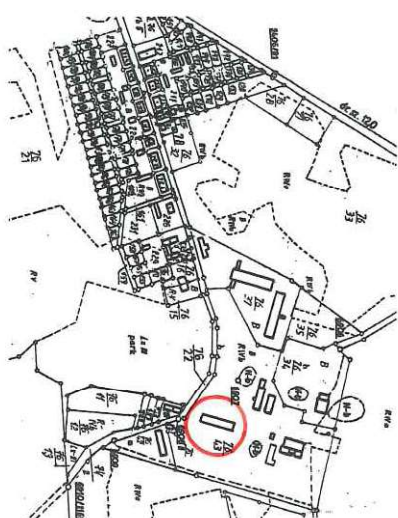
**N: 53°18'47"
E: 19°24'50,7"**

7. Użytkowanie obecne

Ewidencji gruntów. Stan zachowania

3 – dostateczny

Lokalizacja zabytku na mapie ewidencji gruntów



10. Istniejące zagrożenia, najpilniejsze postulaty konserwatorskie

11. Adnotacje o inspekcjach, informacje o zmianach (daty, imiona i nazwiska wypełniających)

12. Opracowanie karty ewidencyjnej (autor, data i podpis)

Jacek Stolarczyk, 31-12-2015 r.

KARTA EWIDENCYJNA ZABYTKU NIERUCHOMEGO NIEWPISANEGO DO REJESTRU ZABYTKÓW

1. Numer zabytku w GEZ, Nazwa

Nr 7, SPICHLERZ

2. Czas powstania

2 poł. XIX w.

3. Miejscowość

BRZEZINKI

4. Adres (nr posesji, nr geod. działki)

**dz. nr 76/34
obr. Żmijewko**

5. Przynależność administracyjna

województwo: **kujawsko-pomorskie**
powiat: **brodnicki**
gmina: **Zbiczno**

6. Współrzędne geograficzne

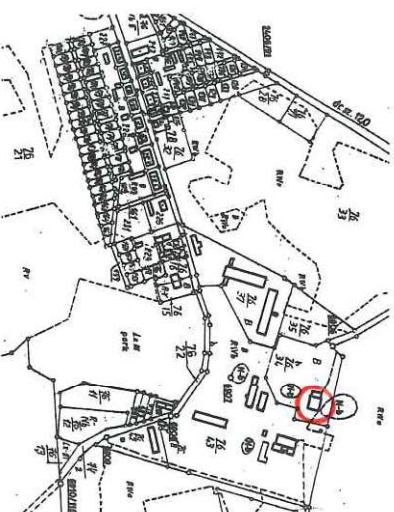
**N: 53°18'51,64"
E: 19°24'45,1"**

7. Użytkowanie obecne

Ewidencji gruntów: Stan zachowania

3 - dostateczny

Lokalizacja zabytku na mapie ewidencji gruntów



10. Istniejące zagrożenia, najpilniejsze postulaty konserwatorskie

11. Adnotacje o inspekcjach, informacje o zmianach (daty, imiona i nazwiska wypełniających)

12. Opracowanie karty ewidencyjnej (autor, data i podpis)

Jacek Stolarczyk, 31-12-2015 r.

**KARTA EWIDENCYJNA ZABYTKU NIEMUCHOMEGO
NIEWPISANEGO DO REJESTRU ZABYTKÓW**

1. Numer zabytku w GEZ, Nazwa

Nr 8, KUŹNIA

2. Czas powstania

2 poł. XIX w.

3. Miejscowość

BRZEZINKI

4. Adres (nr posesji, nr geod. działki)

**dz. nr 76/43
obr. Zmijewko**

5. Przynależność administracyjna

województwo: **kujawsko-pomorskie**
powiat: **brodnicki**
gmina: **Zbiczno**

6. Współrzędne geograficzne

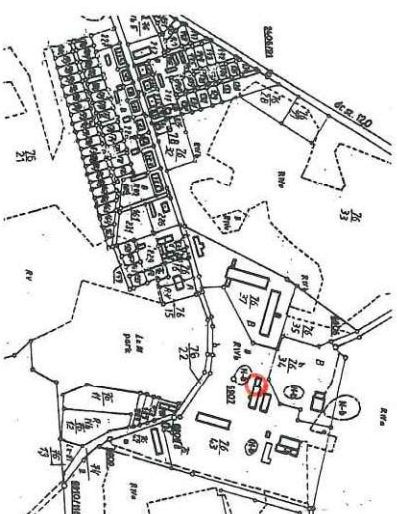
**N: 53°18'48,24"
E: 19°24'45,7"**

7. Użytkowanie obecne

Ewidencji gruntów. Stan zachowania

3 - dostateczny

Lokalizacja zabytku na mapie ewidencji gruntów



10. Istniejące zagrożenia, najpilniejsze postulaty konserwatorskie

11. Adnotacje o inspekcjach, informacje o zmianach (daty, imiona i nazwiska wypełniających)

12. Opracowanie karty ewidencyjnej (autor, data i podpis)

Jacek Stolarczyk, 31-12-2015 r.