

**KARTA EWIDENCYJNA ZABYTKU NIERUCHOMEGO
NIEWPISANEGO DO REJESTRU ZABYTKÓW**

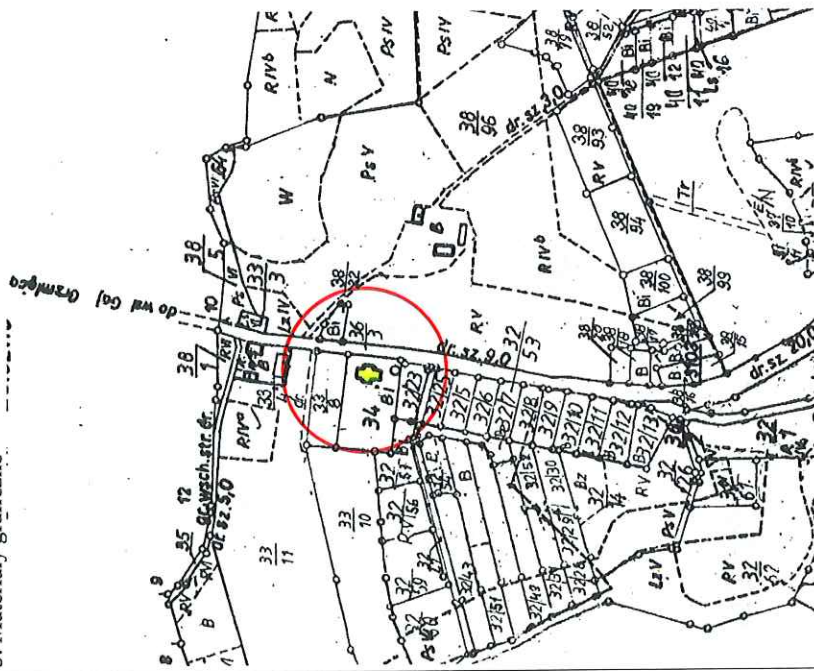
1. Numer zabytku w GEZ, Nazwa

Nr 22, SZKOŁA

2. Czas powstania

pocz. XX w.

9. Materiały graficzne



Lokalizacja zabytku na mapie 1:5000

3. Miejscowość

GAJ-GRZMIĘCA

4. Adres (nr posesji, nr geod. działki)

**Gaj-Grzmięca 26
dz. nr 34
obr. Strzemiuszczek**

5. Przynależność administracyjna

województwo: **kujawsko-pomorskie**

powiat: **brodnicki**

gmina: **Zbiczno**

6. Współrzędne geograficzne

**N: 53°20'38,6"
E: 19°26'35,87"**

7. Użytkowanie obecne

**obiekt użytkowany częściowo na
cele rekreacyjne**

Ewidencji gruntów. Stan zachowania

4 – dobry

<p>10. Istniejące zagrożenia, najpilniejsze postulaty konserwatorskie</p>	<p>11. Adnotacje o inspekcjach, informacje o zmianach (daty, imiona i nazwiska wypełniających)</p> <p>Remont przeprowadzony w 2014 i 2015 r. Jacek Stolarczyk</p> <p>12. Opracowanie karty ewidencyjnej (autor, data i podpis)</p> <p>Jacek Stolarczyk, 31-12-2015 r.</p>
---	---

**KARTA EWIDENCYJNA ZABYTKU NIERUCHOMEGO
NIEWPISANEGO DO REJESTRU ZABYTKÓW**

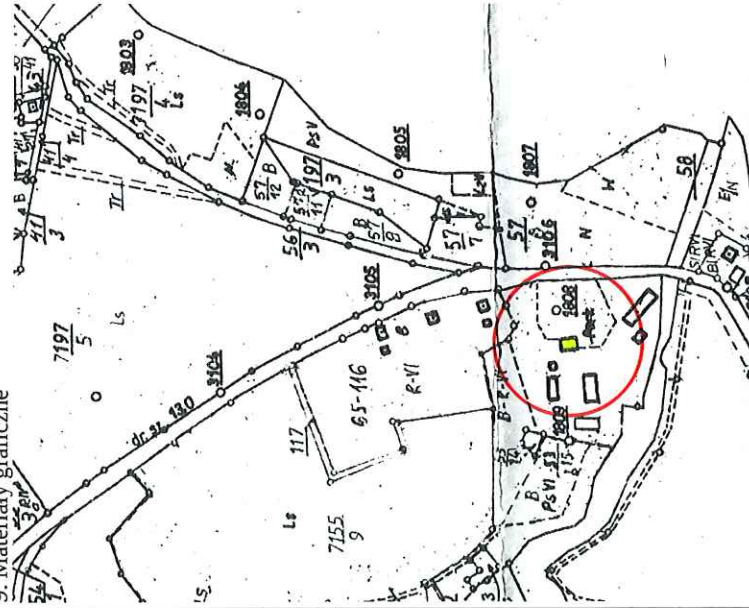
1. Numer zabytku w GEZ, Nazwa

2. Czas powstania

Nr 23, DAWNA LEŚNICZÓWKA

pocz. XX w.

9. Materiały graficzne



Lokalizacja zabytku na mapie 1:5000

3. Miejscowość

GRZMIĘCA

4. Adres (nr posesji, nr geod. działki)

**Grzmięca 1
dz. nr 53/15**

obr. Strzemiuszczek

5. Przynależność administracyjna

województwo: **kujawsko-pomorskie**

powiat: **brodnicki**

gmina: **Zbiczno**

6. Współrzędne geograficzne

**N: 53°20'26,43"
E: 19°25'47,03"**

7. Użytkowanie obecne

obiekt nie użytkowany

Ewidencji gruntów. Stan zachowania

3 – dostateczny

<p>10. Istniejące zagrożenia, najpilniejsze postulaty konserwatorskie</p>	<p>11. Adnotacje o inspekcjach, informacje o zmianach (daty, imiona i nazwiska wypełniających)</p> <p>12. Opracowanie karty ewidencyjnej (autor, data i podpis)</p> <p>Jacek Stolarczyk, 31-12-2015 r.</p>
---	---

**KARTA EWIDENCYJNA ZABYTKU NIERUCHOMEGO
NIEWPISANEGO DO REJESTRU ZABYTKÓW**

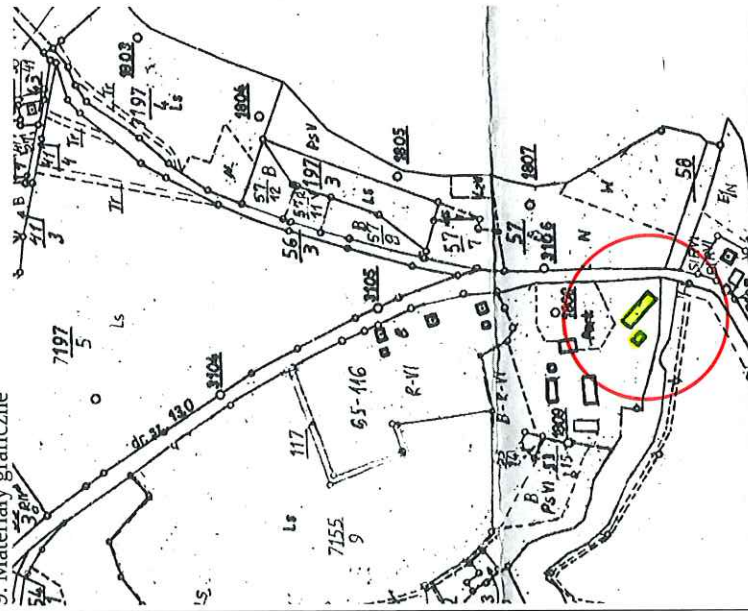
1. Numer zabytku w GEZ, Nazwa

2. Czas powstania

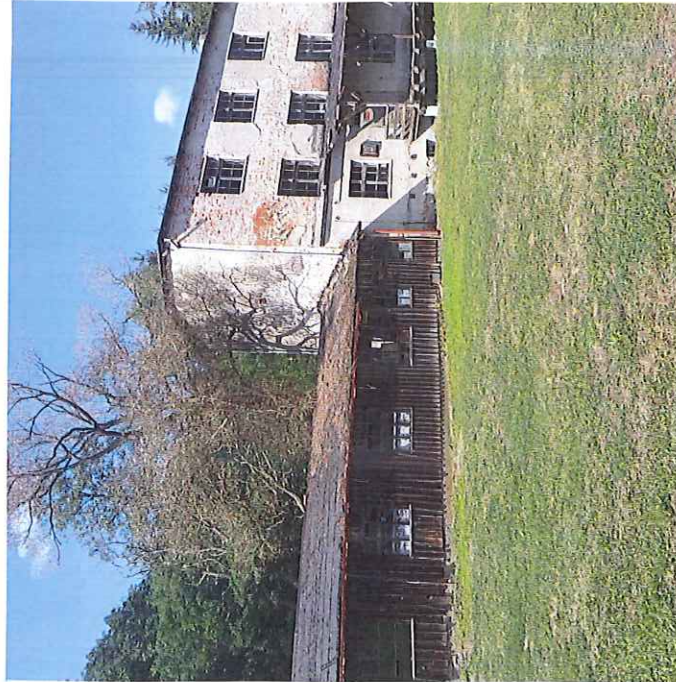
Nr 24, MŁYN WODNY WRAZ Z HALĄ TRAKA

pocz. XX w.

9. Materiały graficzne



Lokalizacja zabytku na mapie 1:5000



3. Miejscowość

GRZMIĘCA

4. Adres (nr posesji, nr geod. działki)

**dz. nr 53/15
obr. Strzemiuszczek**

5. Przynależność administracyjna

województwo: **kujawsko-pomorskie**

powiat: **brodnicki**

gmina: **Zbiczno**

6. Współrzędne geograficzne

**N: 53°20'25,67"
E: 19°25'43,86"**

7. Użytkowanie obecne

obiekt nie użytkowany

Ewidencji gruntów. Stan zachowania

3 – dostateczny

<p>10. Istniejące zagrożenia, najpilniejsze postulaty konserwatorskie</p>	<p>11. Adnotacje o inspekcjach, informacje o zmianach (daty, imiona i nazwiska wypełniających)</p> <p>12. Opracowanie karty ewidencyjnej (autor, data i podpis)</p> <p>Jacek Stolarczyk, 31-12-2015 r.</p>
---	---