

**KARTA EWIDENCYJNA ZABYTKU NIERUCHOMEGO
NIEWPISANEGO DO REJESTRU ZABYTKÓW**

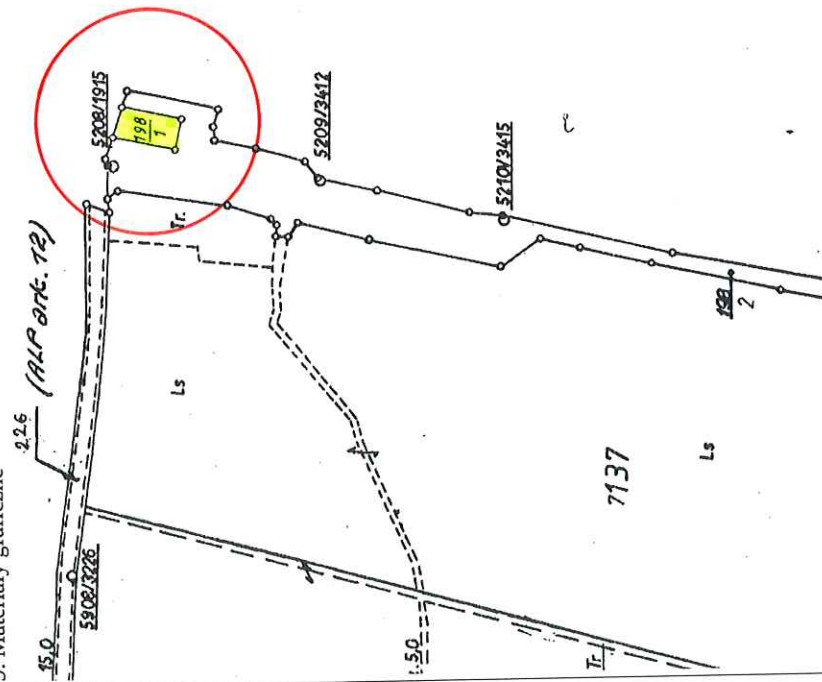
1. Numer zabytku w GEZ, Nazwa

Nr 25, DWORZEC KOLEJOWY

2. Czas powstania

pocz. XX w.

9. Materiały graficzne



3. Miejscowość

KALUGA

4. Adres (nr posesji, nr geod. działki)

**Kaługa 1
dz. nr 198/1
obr. Czyste Błota**

5. Przynależność administracyjna

województwo: **kujawsko-pomorskie**

powiat: **brodnicki**

gmina: **Zbiczno**

6. Współrzędne geograficzne

**N: 53°22'11,71"
E: 19°31'09,44"**

7. Użytkowanie obecne

**obiekt częściowo użytkowany
jako mieszkalny**

Ewidencji gruntów. Stan zachowania

3 – dostateczny

Lokalizacja zabytku na mapie 1:5000

10. Istniejące zagrożenia, najpilniejsze postulaty konserwatorskie

11. Adnotacje o inspekcjach, informacje o zmianach (daty, imiona i nazwiska wypełniających)

12. Opracowanie karty ewidencyjnej (autor, data i podpis)

Jacek Stolarczyk, 31-12-2015 r.

**KARTA EWIDENCYJNA ZABYTKU NIERUCHOMEGO
NIEWPISANEGO DO REJESTRU ZABYTEKÓW**

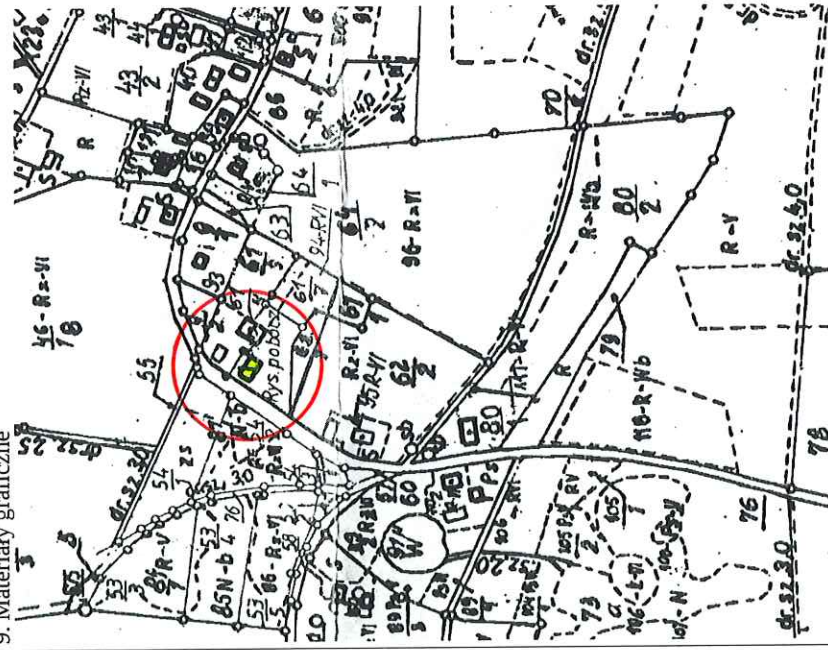
1. Numer zabytku w GEZ, Nazwa

Nr 26, SZKOŁA

2. Czas powstania

pocz. XX w.

9. Materiały graficzne



Lokalizacja zabytku na mapie 1:5000

3. Miejscowość

LIPOWIEC

4. Adres (nr posesji, nr geod. działki)

**Lipowiec 8A
dz. nr 61/9
obr. Lipowiec**

5. Przynależność administracyjna

województwo: **kujawsko-pomorskie**

powiat: **brodnicki**

gmina: **Zbiczno**

6. Współrzędne geograficzne

**N: 53°21'11,39"
E: 19°29'46,37"**

7. Użytkowanie obecne

**obiekt użytkowany jako
mieszkalny**

Ewidencji gruntów. Stan zachowania

4 – dobry

<p>10. Istniejące zagrożenia, najpilniejsze postulaty konserwatorskie</p>	<p>11. Adnotacje o inspekcjach, informacje o zmianach (daty, imiona i nazwiska wypełniających)</p> <p>W latach 2008 – 2010 przeprowadzono remont generalny wraz ze zmianą sposobu użytkowania na mieszkalny</p> <p>12. Opracowanie karty ewidencyjnej (autor, data i podpis)</p> <p>Jacek Stolarczyk, 31-12-2015 r.</p>
---	---

**KARTA EWIDENCYJNA ZABYTKU NIERUCHOMEGO
NIEWPISANEGO DO REJESTRU ZABYTKÓW**

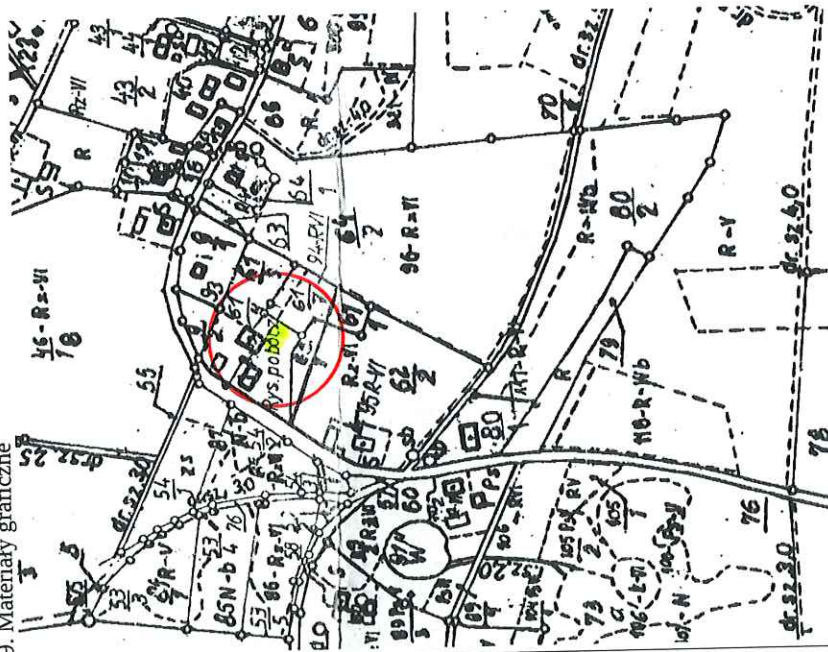
1. Numer zabytku w GEZ, Nazwa

2. Czas powstania

Nr 27, BUDYNEK MIESZKALNY W ZESPOLU SZKOŁY

przel. XIX/XX w.

9. Materiały graficzne



Lokalizacja zabytku na mapie 1:5000

3. Miejscowość

LIPOWIEC

4. Adres (nr posesji, nr geod. działki)

**Lipowiec 9
dz. nr 61/10, 61/7
obr. Lipowiec**

5. Przynależność administracyjna

województwo: **kujawsko-pomorskie**

powiat: **brodnicki**

gmina: **Zbiczno**

6. Współrzędne geograficzne

**N: 53°21'10,72"
E: 19°29'47,55"**

7. Użytkowanie obecne

**obiekt częściowo użytkowany
jako mieszkalny**

Ewidencji gruntów. Stan zachowania

3 – dostateczny

10. Istniejące zagrożenia, najpilniejsze postulaty konserwatorskie

11. Adnotacje o inspekcjach, informacje o zmianach (daty, imiona i nazwiska wypełniających)

W latach 2015 – 2016 przeprowadzono remont wraz ze zmianą sposobu użytkowania części szkolnej na mieszkalny

12. Opracowanie karty ewidencyjnej (autor, data i podpis)

Jacek Stolarczyk, 31-12-2015 r.

**KARTA EWIDENCYJNA ZABYTKU NIERUCHOMEGO
NIEWPISANEGO DO REJESTRU ZABYTEKÓW**

3. Miejscowość

1. Numer zabytku w GEZ, Nazwa

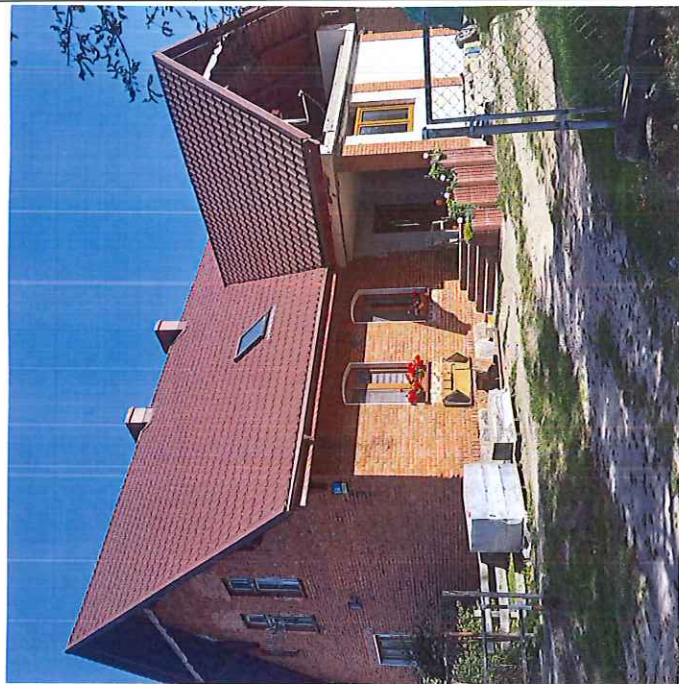
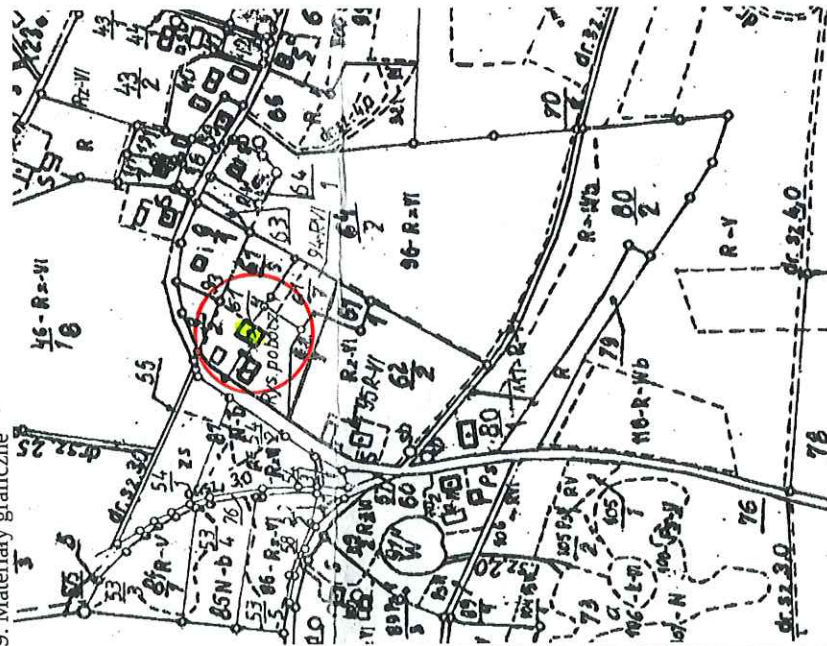
2. Czas powstania

Nr 28, BUDYNEK W ZESPOLE SZKOŁY

przeł. XIX/XX w.

LIPOWIEC

9. Materiały graficzne



4. Adres (nr posesji, nr geod. działki)

**Lipowiec 8
dz. nr 61/4
obr. Lipowiec**

5. Przynależność administracyjna

województwo: **kujawsko-pomorskie**

powiat: **brodnicki**

gmina: **Zbiczno**

6. Współrzędne geograficzne

**N: 53°21'11,18"
E: 19°29'47,68"**

7. Użytkowanie obecne

obiekt publiczny

Ewidencji gruntów. Stan zachowania

3 – dostateczny

Lokalizacja zabytku na mapie 1:5000

<p>10. Istniejące zagrożenia, najpilniejsze postulaty konserwatorskie</p>	<p>11. Adnotacje o inspekcjach, informacje o zmianach (daty, imiona i nazwiska wypełniających)</p> <p>12. Opracowanie karty ewidencyjnej (autor, data i podpis)</p> <p>Jacek Stolarczyk, 31-12-2015 r.</p>
---	---