

**KARTA EWIDENCYJNA ZABYTKU NIERUCHOMEGO
NEWPISANEGO DO REJESTRU ZABYTKÓW**

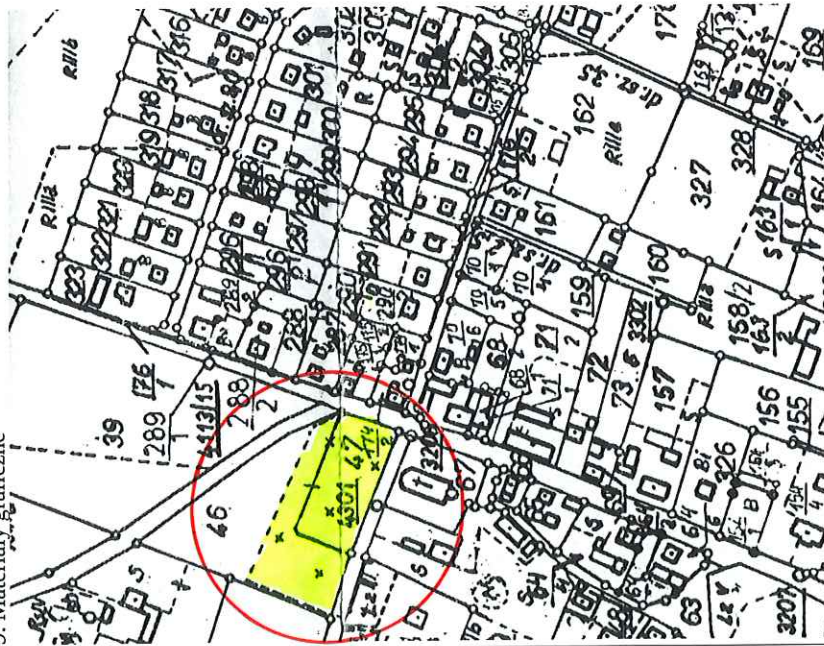
1. Numer zabytku w GEZ, Nazwa

2. Czas powstania

Nr 41, CMENTARZ PARAFIALNY

poł. XIX w.

9. Materiały graficzne



Lokalizacja zabytku na mapie 1:5000

3. Miejscowość

POKRZYDOWO

4. Adres (nr posesji, nr geod. działki)

**dz. nr 46, 47
obr. Pokrzydowo**

5. Przynależność administracyjna

województwo: **kujawsko-pomorskie**

powiat: **brodnicki**

gmina: **Zbiczno**

6. Współrzędne geograficzne

**N: 53°19'44,78"
E: 19°28'53,42"**

7. Użytkowanie obecne

użytkowany

Ewidencji gruntów. Stan zachowania

4 – dobry

10. Istniejące zagrożenia, najpilniejsze postulaty konserwatorskie

11. Adnotacje o inspekcjach, informacje o zmianach (daty, imiona i nazwiska wypełniających)

12. Opracowanie karty ewidencyjnej (autor, data i podpis)

Jacek Stolarczyk, 31-12-2015 r.

**KARTA EWIDENCYJNA ZABYTKU NIERUCHOMEGO
NIEWPISANEGO DO REJESTRU ZABYTKÓW**

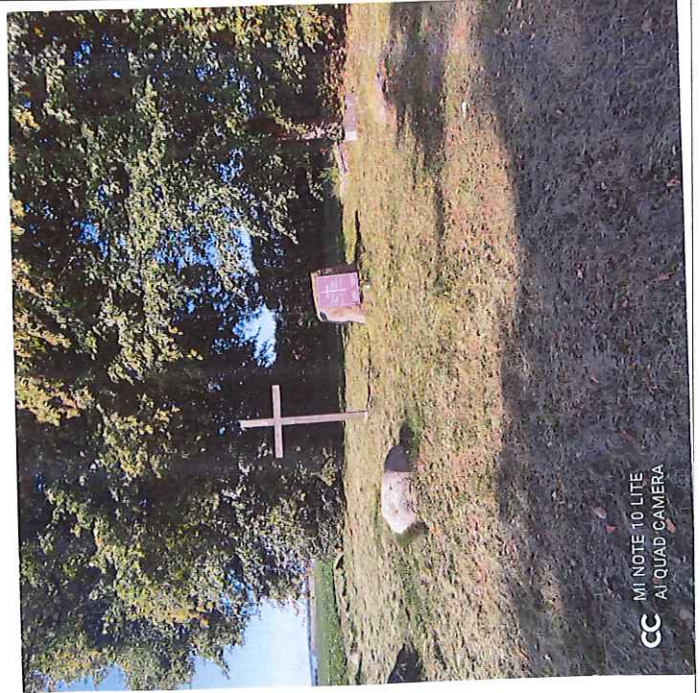
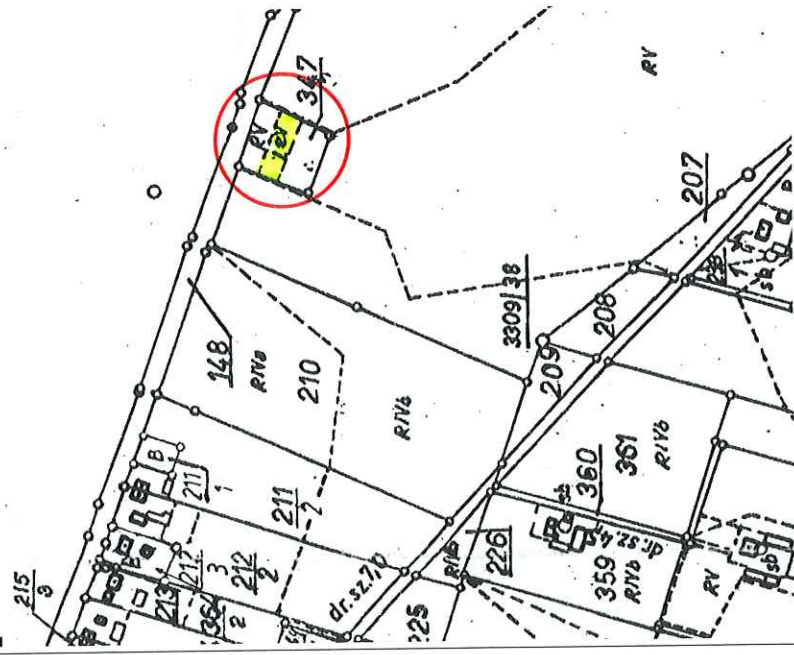
1. Numer zabytku w GEZ, Nazwa

Nr 42, CMENTARZ EWANGELICKI

2. Czas powstania

1910 r.

9. Materiały graficzne



Lokalizacja zabytku na mapie 1:5000

3. Miejscowość

POKRZYDOWO

4. Adres (nr posesji, nr geod. działki)

**dz. nr 347
obr. Pokrzydowo**

5. Przynależność administracyjna

województwo: **kujawsko-pomorskie**

powiat: **brodnicki**

gmina: **Zbiczno**

6. Współrzędne geograficzne

**N: 53°19'05,21"
E: 19°28'58"**

7. Użytkowanie obecne

nie użytkowany

Ewidencji gruntów: Stan zachowania

1 – bardzo zły

10. Ismiejące zagrożenia, najpilniejsze postulaty konserwatorskie

11. Adnotacje o inspekcjach, informacje o zmianach (daty, imiona i nazwiska wypełniających)

12. Opracowanie karty ewidencyjnej (autor, data i podpis)

Jacek Stolarczyk, 31-12-2015 r.

**KARTA EWIDENCYJNA ZABYTKU NIERUCHOMEGO
NEWIPISANEGO DO REJESTRU ZABYTKÓW**

3. Miejscowość

1. Numer zabytku w GEZ, Nazwa

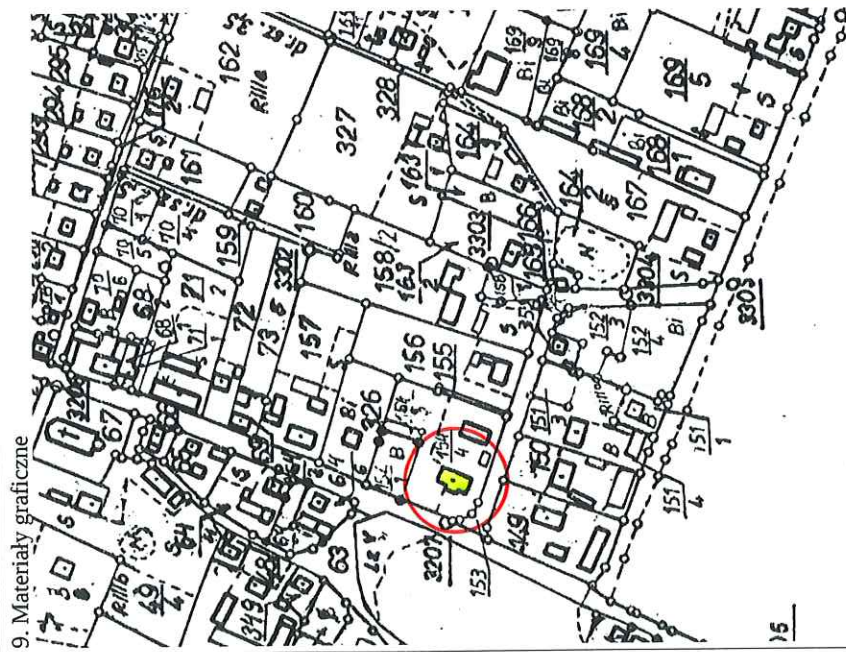
2. Czas powstania

Nr 43, DWÓR

przeł. XIX/XX w.

POKRZYDOWO

9. Materiały graficzne



4. Adres (nr posesji, nr geod. działki)

**Pokrzydowo 90
dz. nr 154/6
obr. Pokrzydowo**

5. Przynależność administracyjna

województwo: **kujawsko-pomorskie**

powiat: **brodnicki**

gmina: **Zbiczno**

6. Współrzędne geograficzne

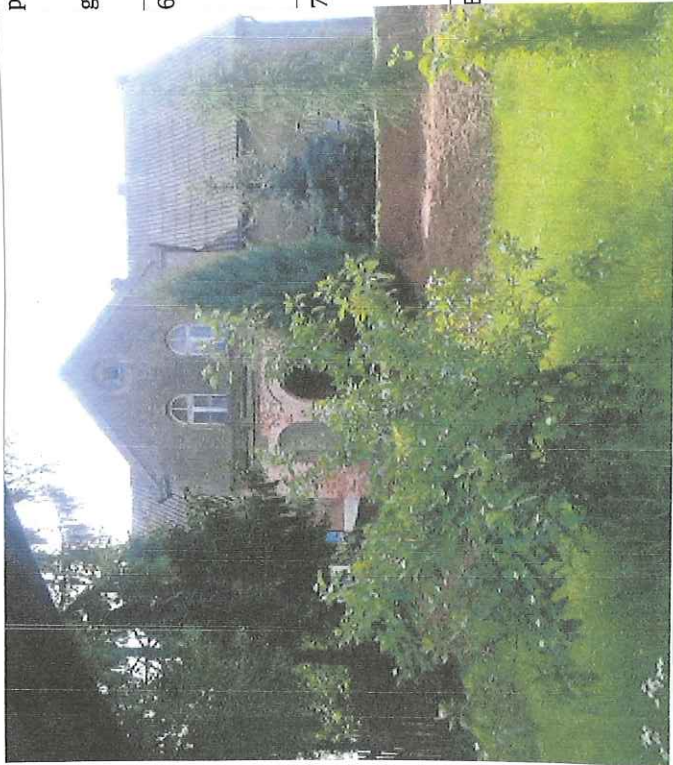
**N: 53°19'37,31"
E: 19°28'40,94"**

7. Użytkowanie obecne

użytkowany jako mieszkalny

Ewidencji gruntów: Stan zachowania

3 – dostateczny



Lokalizacja zabytku na mapie 1:5000

10. Istniejące zagrożenia, najpilniejsze postulaty konserwatorskie

11. Adnotacje o inspekcjach, informacje o zmianach (daty; imiona i nazwiska wypełniających)

W 2014 r. rozpoczęto remont kapitalny. Jacek Stolarczyk

12. Opracowanie karty ewidencyjnej (autor, data i podpis)

Jacek Stolarczyk, 31-12-2015 r.

**KARTA EWIDENCYJNA ZABYTKU NIERUCHOMEGO
NIEWPISANEGO DO REJESTRU ZABYTKÓW**

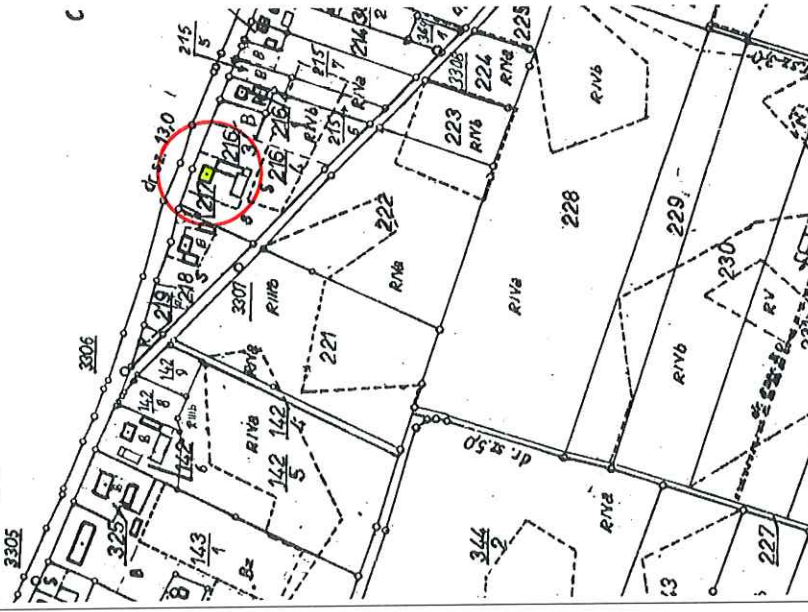
1. Numer zabytku w GEZ, Nazwa

Nr 44, BUDYNEK MIESZKALNY

2. Czas powstania

pocz. XX w.

9. Materiały graficzne



3. Miejscowość

POKRZYDOWO

4. Adres (nr posesji, nr geod. działki)
**Pokrzydowo 17
dz. nr 216/4
obr. Pokrzydowo**

5. Przynależność administracyjna

województwo: **kujawsko-pomorskie**

powiat: **brodnicki**

gmina: **Zbiczno**

6. Współrzędne geograficzne

**N: 53°19'19,31"
E: 19°28'47,19"**

7. Użytkowanie obecne

użytkowany jako mieszkalny

Ewidencji gruntów: Stan zachowania

4 – dobry

Lokalizacja zabytku na mapie 1:5000

<p>10. Istniejące zagrożenia, najpilniejsze postulaty konserwatorskie</p>	<p>11. Adnotacje o inspekcjach, informacie o zmianach (daty, imiona i nazwiska wypełniających)</p> <p>12. Opracowanie karty ewidencyjnej (autor, data i podpis)</p> <p>Jacek Stolarczyk, 31-12-2015 r.</p>
---	---

**KARTA EWIDENCYJNA ZABYTKU NIERUCHOMEGO
NIEWPISANEGO DO REJESTRU ZABYTKÓW**

3. Miejscowość

POKRZYDOWO

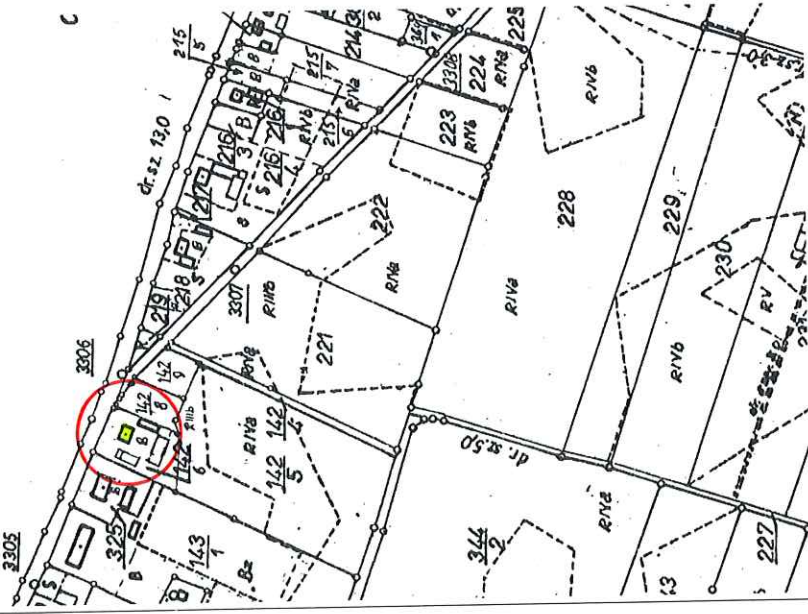
2. Czas powstania

pocz. XX w.

1. Numer zabytku w GEZ, Nazwa

Nr 45, BUDYNEK MIESZKALNY

9. Materiały graficzne



6. Współrzędne geograficzne

**N: 53°19'25,73"
E: 19°28'40,9"**

7. Użytkowanie obecne

użytkowany jako mieszkalny

Ewidencji gruntów. Stan zachowania

4 – dobry

Lokalizacja zabytku na mapie 1:5000

10. Istniejące zagrożenia, najpilniejsze postulaty konserwatorskie

11. Adnotacje o inspekcjach, informacje o zmianach (daty, imiona i nazwiska wypełniających)

12. Opracowanie karty ewidencyjnej (autor, data i podpis)

Jacek Stolarczyk, 31-12-2015 r.

**KARTA EWIDENCYJNA ZABYTKU NIERUCHOMEGO
NIEWPISANEGO DO REJESTRU ZABYTKÓW**

3. Miejscowość

1. Numer zabytku w GEZ, Nazwa

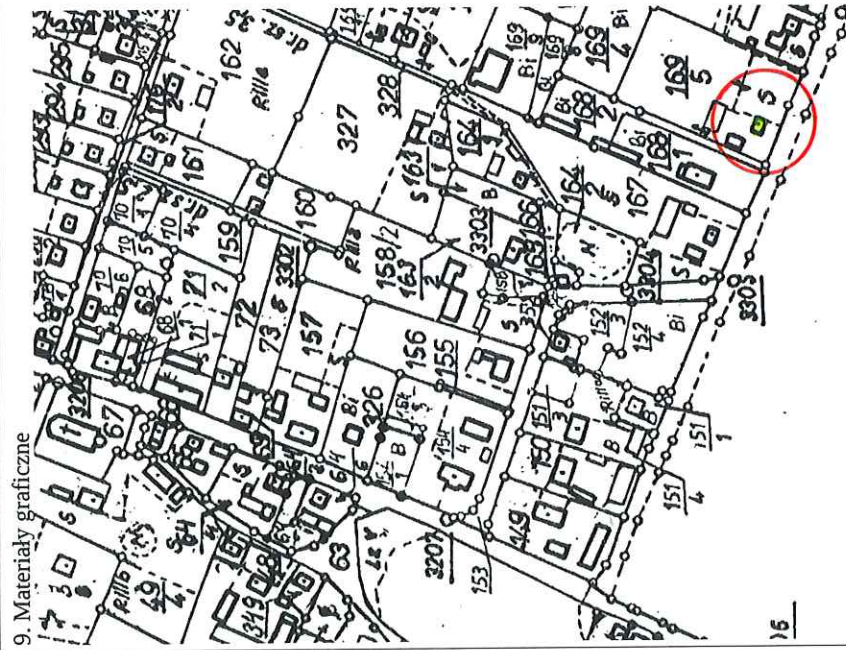
2. Czas powstania

Nr 46, BUDYNEK MIESZKALNY

pocz. XX w.

POKRZYDOWO

9. Materiały graficzne



4. Adres (nr posesji, nr geod. działki)
**Pokrzydowo 21
dz. nr 169/5
obr. Pokrzydowo**

5. Przynależność administracyjna

województwo: **kujawsko-pomorskie**

powiat: **brodnicki**

gmina: **Zbiczno**

6. Współrzędne geograficzne

**N: 53°19'27,53"
E: 19°28'42,43"**

7. Użytkowanie obecne

użytkowany jako mieszkalny

Ewidencji gruntów: Stan zachowania

4 – dobry



Lokalizacja zabytku na mapie 1:5000

<p>10. Istniejące zagrożenia, najpilniejsze postulaty konserwatorskie</p>	<p>11. Adnotacje o inspekcjach, informacje o zmianach (daty, imiona i nazwiska wypełniających)</p> <p>12. Opracowanie karty ewidencyjnej (autor, data i podpis)</p> <p>Jacek Stolarczyk, 31-12-2015 r.</p>
---	---

**KARTA EWIDENCYJNA ZABYTKU NIERUCHOMEGO
NIEWPISANEGO DO REJESTRU ZABYTKÓW**

1. Numer zabytku w GEZ, Nazwa

Nr 47, BUDYNEK MIESZKALNY

2. Czas powstania

przeł. XIX/XX w.

3. Miejscowość

POKRZYDOWO

4. Adres (nr posesji, nr geod. działki)
**Pokrzydowo 28
dz. nr 151/4
obr. Pokrzydowo**

5. Przynależność administracyjna

województwo: **kujawsko-pomorskie**

powiat: **brodnicki**

gmina: **Zbiczno**

6. Współrzędne geograficzne

N: 53°19'34,75"

E: 19°28'39,24"

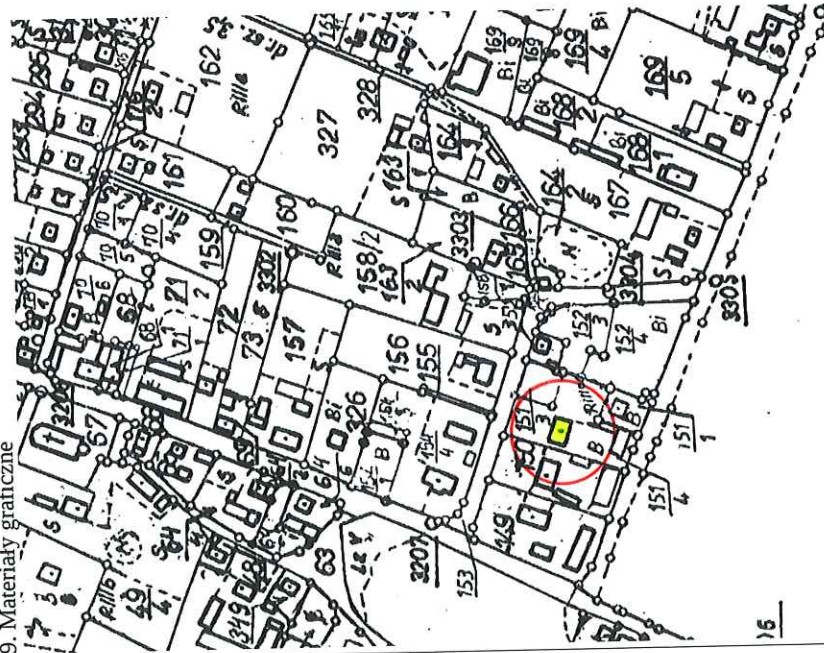
7. Użytkowanie obecne

użytkowany jako mieszkalny

Ewidencji gruntów. Stan zachowania

4 – dobry

9. Materiały graficzne



Lokalizacja zabytku na mapie 1:5000

10. Istniejące zagrożenia, najpilniejsze postulaty konserwatorskie

11. Adnotacje o inspekcjach, informacje o zmianach (daty, imiona i nazwiska wypełniających)

12. Opracowanie karty ewidencyjnej (autor, data i podpis)

Jacek Stolarczyk, 31-12-2015 r.

**KARTA EWIDENCYJNA ZABYTKU NIERUCHOMEGO
NIEWPISANEGO DO REJESTRU ZABYTKÓW**

3. Miejscowość

1. Numer zabytku w GEZ, Nazwa

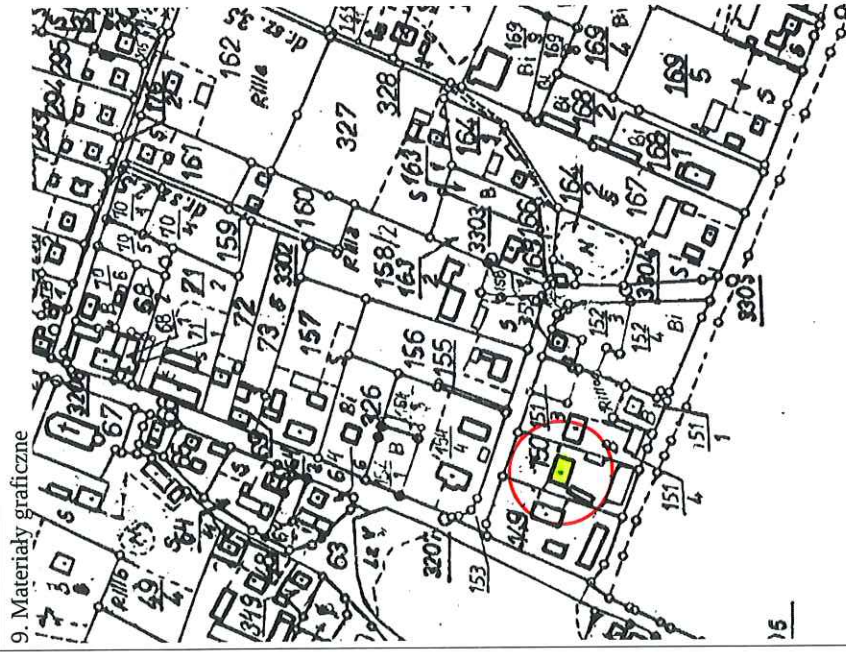
2. Czas powstania

Nr 48, BUDYNEK MIESZKALNY

POKRZYDOWO

pocz. XX w.

9. Materiały graficzne



4. Adres (nr posesji, nr geod. działki)
**Pokrzydowo 30
dz. nr 150
obr. Pokrzydowo**

5. Przynależność administracyjna

województwo: **kujawsko-pomorskie**

powiat: **brodnicki**

gmina: **Zbiczno**

6. Współrzędne geograficzne

**N: 53°19'35,65"
E: 19°28'38,5"**

7. Użytkowanie obecne

nie użytkowany

Ewidencji gruntów: Stan zachowania

1 – bardzo zły



Lokalizacja zabytku na mapie 1:5000

10. Istniejące zagrożenia, najpilniejsze postulaty konserwatorskie

11. Adnotacje o inspekcjach, informacje o zmianach (daty, imiona i nazwiska wypełniających)

W 2013 r. budynek zawalił się i został częściowo rozebrany. Jacek Stolarczyk.

12. Opracowanie karty ewidencyjnej (autor, data i podpis)

Jacek Stolarczyk, 31-12-2015 r.

**KARTA EWIDENCYJNA ZABYTKU NIERUCHOMEGO
NIEWPISANEGO DO REJESTRU ZABYTKÓW**

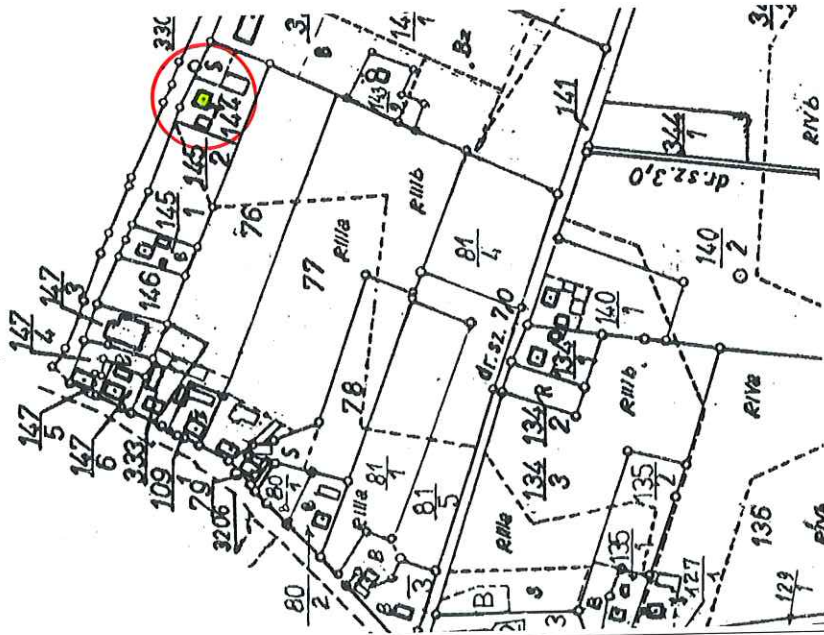
1. Numer zabytku w GEZ, Nazwa

Nr 49, BUDYNEK MIESZKALNY

2. Czas powstania

pocz. XX w.

9. Materiały graficzne



Lokalizacja zabytku na mapie 1:5000

3. Miejscowość

POKRZYDOWO

4. Adres (nr posesji, nr geod. działki)

**Pokrzydowo 26
dz. nr 144
obr. Pokrzydowo**

5. Przynależność administracyjna

województwo: **kujawsko-pomorskie**

powiat: **brodnicki**

gmina: **Zbiczno**

6. Współrzędne geograficzne

**N: 53°19'30,66"
E: 19°28'37,73"**

7. Użytkowanie obecne

użytkowany jako mieszkalny

Ewidencji gruntów. Stan zachowania

3 – dostateczny



<p>10. Istniejące zagrożenia, najpilniejsze postulaty konserwatorskie</p>	<p>11. Adnotacje o inspekcjach, informacje o zmianach (daty, imiona i nazwiska wypełniających)</p> <p>12. Opracowanie karty ewidencyjnej (autor, data i podpis)</p> <p>Jacek Stolarczyk, 31-12-2015 r.</p>
---	---

**KARTA EWIDENCYJNA ZABYTKU NIERUCHOMEGO
NIEWPISANEGO DO REJESTRU ZABYTKÓW**

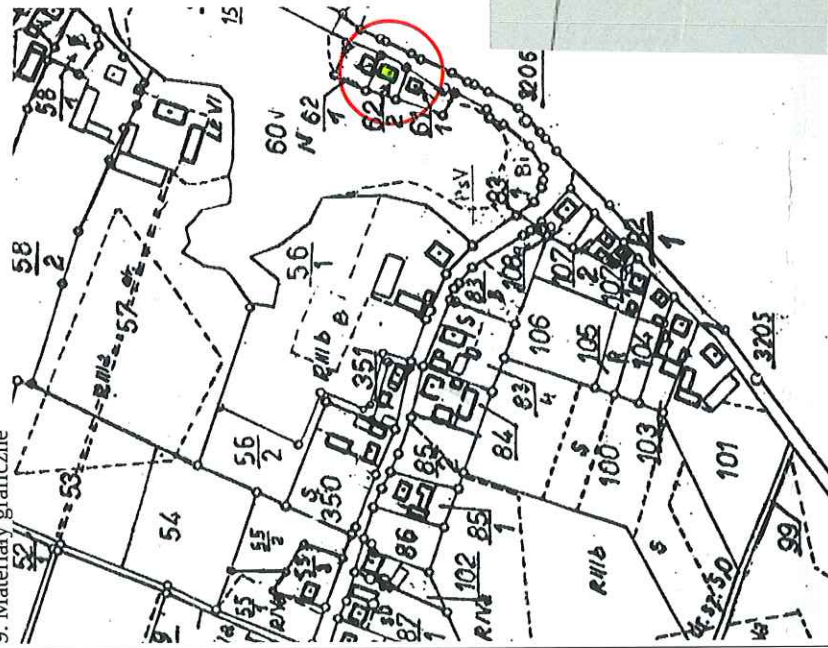
1. Numer zabytku w GEZ, Nazwa

2. Czas powstania

Nr 50, BUDYNEK MIESZKALNY

2 ćw. XX w.

9. Materiały graficzne



Lokalizacja zabytku na mapie 1:5000



3. Miejscowość

POKRZYDOWO

4. Adres (nr posesji, nr geod. działki)
**Pokrzydowo 35
dz. nr 62/2
obr. Pokrzydowo**

5. Przynależność administracyjna

województwo: **kujawsko-pomorskie**

powiat: **brodnicki**

gmina: **Zbiczno**

6. Współrzędne geograficzne

**N: 53°19'37"
E: 19°28'32,2"**

7. Użytkowanie obecne

użytkowany jako mieszkalny

Ewidencji gruntów. Stan zachowania

4 – dobry

<p>10. Istniejące zagrożenia, najpilniejsze postulaty konserwatorskie</p>	<p>11. Adnotacje o inspekcjach, informacje o zmianach (daty, imiona i nazwiska wypełniających)</p> <p>12. Opracowanie karty ewidencyjnej (autor, data i podpis)</p> <p>Jacek Stolarczyk, 31-12-2015 r.</p>
---	---

**KARTA EWIDENCYJNA ZABYTKU NIERUCHOMEGO
NIEWPISANEGO DO REJESTRU ZABYTKÓW**

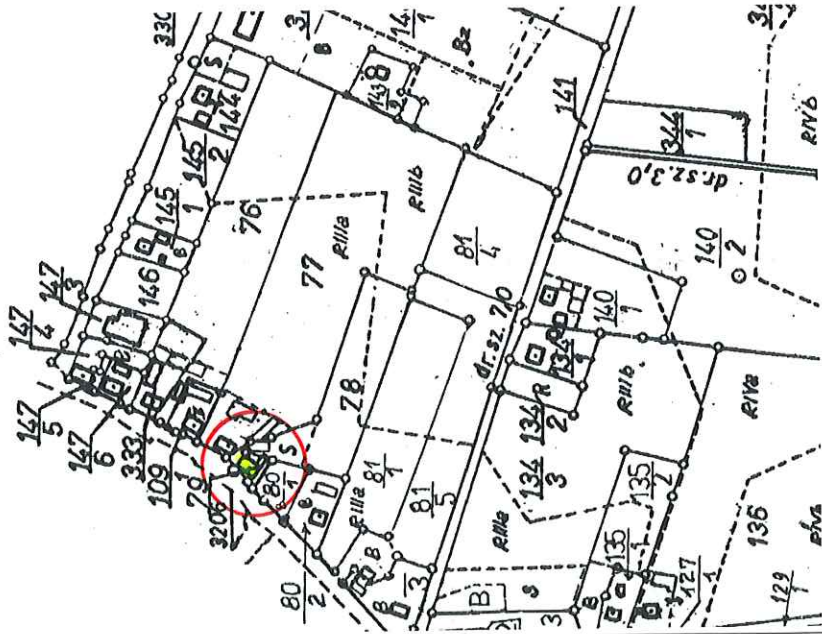
1. Numer zabytku w GEZ, Nazwa

Nr 51, BUDYNEK MIESZKALNY

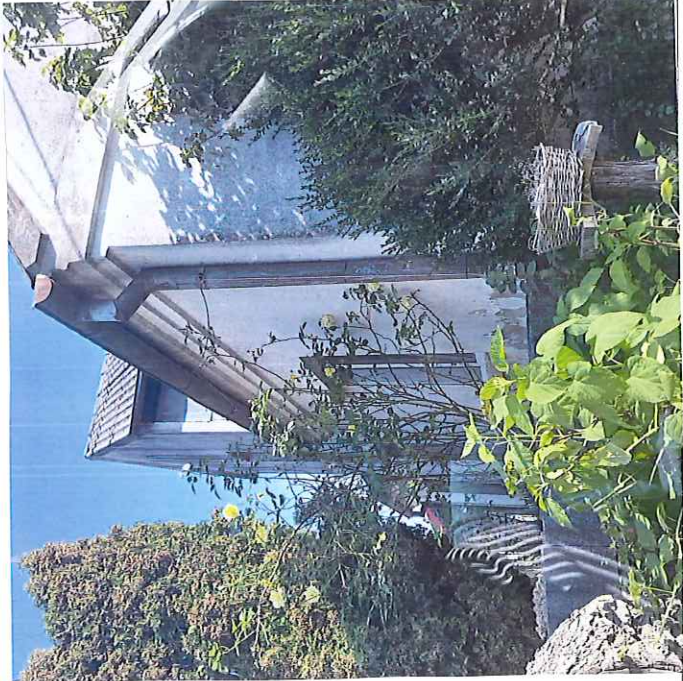
2. Czas powstania

pocz. XX w.

9. Materiały graficzne



Lokalizacja zabytku na mapie 1:5000



3. Miejscowość

POKRZYDOWO

4. Adres (nr posesji, nr geod. działki)
**Pokrzydowo 40
dz. nr 79
obr. Pokrzydowo**

5. Przynależność administracyjna

województwo: **kujawsko-pomorskie**

powiat: **brodnicki**

gmina: **Zbiczno**

6. Współrzędne geograficzne

**N: 53°19'35,4"
E: 19°28'27,09"**

7. Użytkowanie obecne

użytkowany jako mieszkalny

Ewidencji gruntów. Stan zachowania

4 – dobry

10. Istniejące zagrożenia, najpilniejsze postulaty konserwatorskie

11. Adnotacje o inspekcjach, informacje o zmianach (daty, imiona i nazwiska wypełniających)

12. Opracowanie karty ewidencyjnej (autor, data i podpis)

Jacek Stolarczyk, 31-12-2015 r.

**KARTA EWIDENCYJNA ZABYTKU NIERUCHOMEGO
NIEWPISANEGO DO REJESTRU ZABYTKÓW**

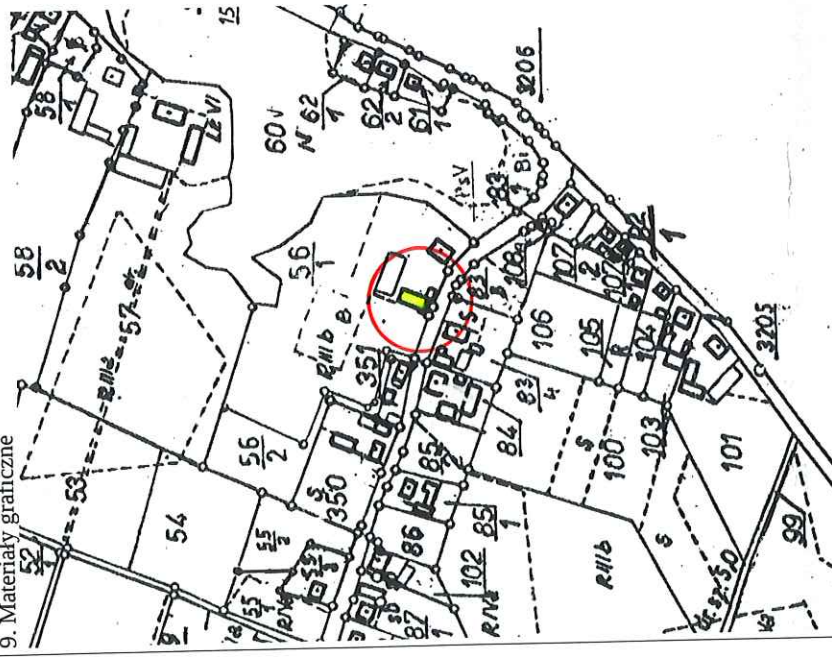
1. Numer zabytku w GEZ, Nazwa

2. Czas powstania

Nr 52, BUDYNEK GOSPODARCZY

przeł. XIX/XX w.

9. Materiały graficzne



Lokalizacja zabytku na mapie 1:5000



3. Miejscowość

POKRZYDOWO

4. Adres (nr posesji, nr geod. działki)
**Pokrzydowo 76
dz. nr 56/1
obr. Pokrzydowo**

5. Przynależność administracyjna

województwo: **kujawsko-pomorskie**

powiat: **brodnicki**

gmina: **Zbiczno**

6. Współrzędne geograficzne

**N: 53°19'40,25"
E: 19°28'25,7"**

7. Użytkowanie obecne

użytkowany jako mieszkalny

Ewidencji gruntów. Stan zachowania

3 – dostateczny

10. Istniejące zagrożenia, najpilniejsze postulaty konserwatorskie

11. Adnotacje o inspekcjach, informacje o zmianach (daty, imiona i nazwiska wypełniających)

12. Opracowanie karty ewidencyjnej (autor, data i podpis)

Jacek Stolarczyk, 31-12-2015 r.

**KARTA EWIDENCYJNA ZABYTKU NIERUCHOMEGO
NIEWPISANEGO DO REJESTRU ZABYTKÓW**

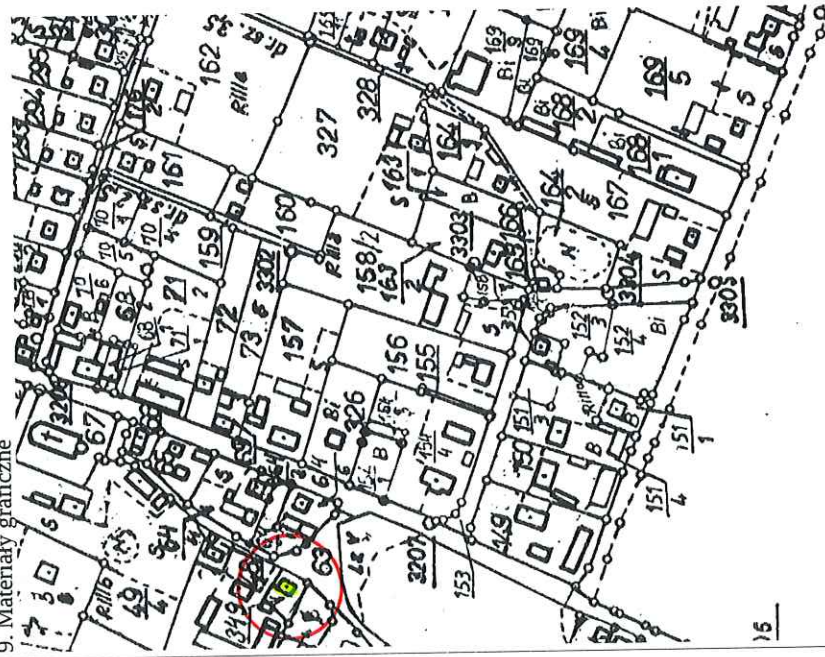
1. Numer zabytku w GEZ, Nazwa

2. Czas powstania

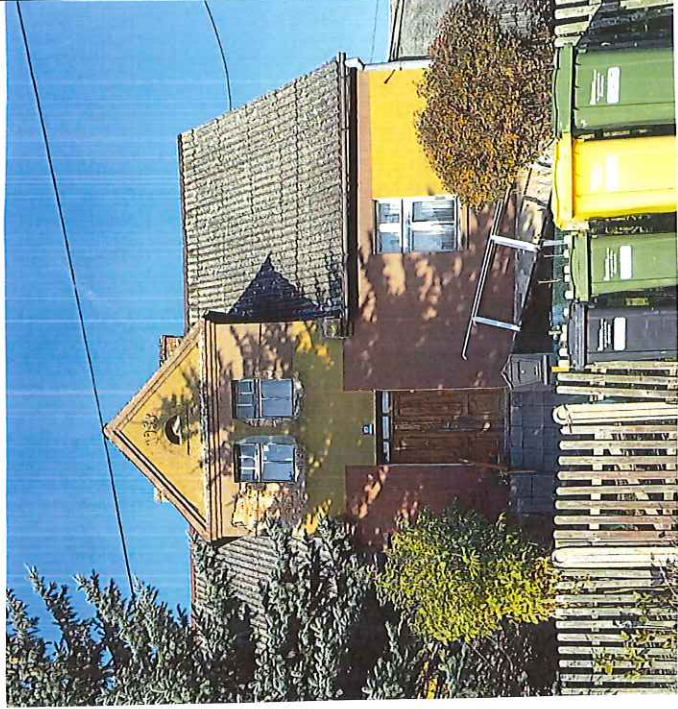
Nr 53, BUDYNEK MIESZKALNY

1933 r.

9. Materiały graficzne



Lokalizacja zabytku na mapie 1:5000



3. Miejscowość

POKRZYDOWO

4. Adres (nr posesji, nr geod. działki)
**Pokrzydowo 93
dz. nr 349
obr. Pokrzydowo**

5. Przynależność administracyjna

województwo: **kujawsko-pomorskie**

powiat: **brodnicki**

gmina: **Zbiczno**

6. Współrzędne geograficzne

**N: 53°19'41,33"
E: 19°28'42,06"**

7. Użytkowanie obecne

użytkowany jako mieszkalny

Ewidencji gruntów. Stan zachowania

4 – dobry

<p>10. Istniejące zagrożenia, najpilniejsze postulaty konserwatorskie</p>	<p>11. Adnotacje o inspekcjach, informacje o zmianach (daty, imiona i nazwiska wypełniających)</p> <p>12. Opracowanie karty ewidencyjnej (autor, data i podpis)</p> <p>Jacek Stolarczyk, 31-12-2015 r.</p>
---	---

**KARTA EWIDENCYJNA ZABYTKU NIERUCHOMEGO
NIEWPISANEGO DO REJESTRU ZABYTKÓW**

3. Miejscowość

1. Numer zabytku w GEZ, Nazwa

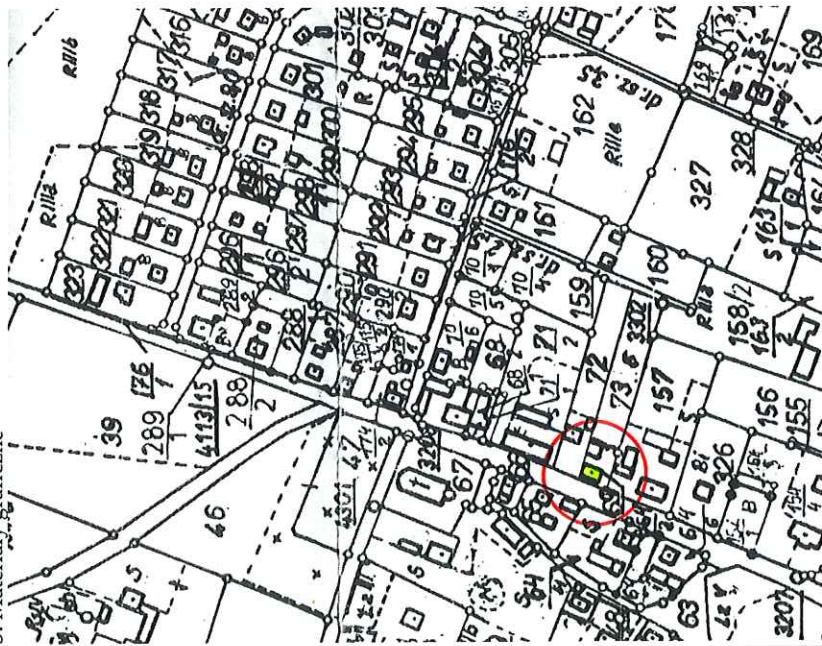
2. Czas powstania

Nr 54, BUDYNEK MIESZKALNY

przeł. XIX/XX w.

POKRZYDOWO

9. Materiały graficzne



4. Adres (nr posesji, nr geod. działki)

**Pokrzydowo 100
dz. nr 69
obr. Pokrzydowo**

5. Przynależność administracyjna

województwo: **kujawsko-pomorskie**

powiat: **brodnicki**

gmina: **Zbiczno**

6. Współrzędne geograficzne

**N: 53°19'39,85"
E: 19°28'47,74"**

7. Użytkowanie obecne

użytkowany jako mieszkalny

Ewidencji gruntów. Stan zachowania

4 – dobry

Lokalizacja zabytku na mapie 1:5000

10. Istniejące zagrożenia, najpilniejsze postulaty konserwatorskie

11. Adnotacje o inspekcjach, informacje o zmianach (daty, imiona i nazwiska wypełniających)

12. Opracowanie karty ewidencyjnej (autor, data i podpis)

Jacek Stolarczyk, 31-12-2015 r.

**KARTA EWIDENCYJNA ZABYTKU NIERUCHOMEGO
NIEWPISANEGO DO REJESTRU ZABYTKÓW**

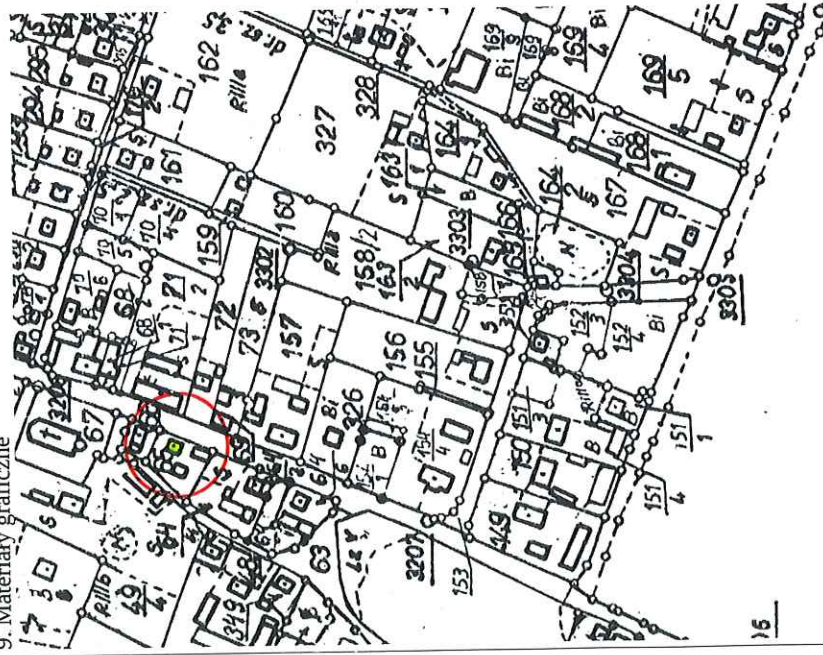
1. Numer zabytku w GEZ, Nazwa

2. Czas powstania

Nr 55, BUDYNEK MIESZKALNY

pocz. XX w.

9. Materiały graficzne



Lokalizacja zabytku na mapie 1:5000



3. Miejscowość

POKRZYDOWO

4. Adres (nr posesji, nr geod. działki)
**Pokrzydowo 101
dz. nr 65
obr. Pokrzydowo**

5. Przynależność administracyjna

województwo: **kujawsko-pomorskie**

powiat: **brodnicki**

gmina: **Zbiczno**

6. Współrzędne geograficzne

**N: 53°19'40,93"
E: 19°28'48,44"**

7. Użytkowanie obecne

użytkowany jako mieszkalny

Ewidencji gruntów. Stan zachowania

3 – dostateczny

10. Istniejące zagrożenia, najpilniejsze postulaty konserwatorskie

11. Adnotacje o inspekcjach, informacje o zmianach (daty, imiona i nazwiska wypełniających)

12. Opracowanie karty ewidencyjnej (autor, data i podpis)

Jacek Stolarczyk, 31-12-2015 r.

**KARTA EWIDENCYJNA ZABYTKU NIERUCHOMEGO
NIE WPISANEGO DO REJESTRU ZABYTKÓW**

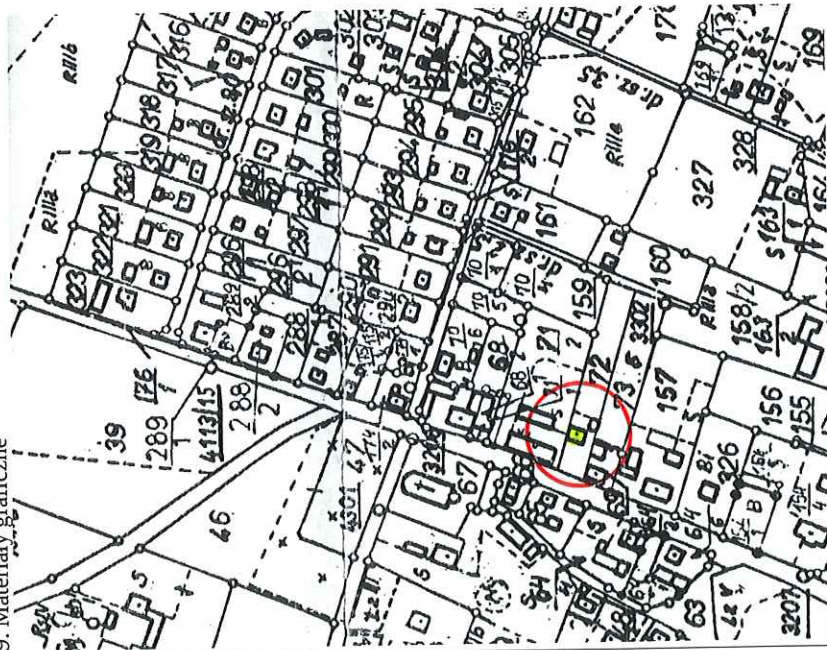
1. Numer zabytku w GEZ, Nazwa

2. Czas powstania

Nr 56, BUDYNEK MIESZKALNY

pocz. XX w.

9. Materiały graficzne



Lokalizacja zabytku na mapie 1:5000

3. Miejscowość

POKRZYDOWO

4. Adres (nr posesji, nr geod. działki)
**Pokrzydowo 102
dz. nr 72
obr. Pokrzydowo**

5. Przynależność administracyjna

województwo: **kujawsko-pomorskie**

powiat: **brodnicki**

gmina: **Zbiczno**

6. Współrzędne geograficzne

**N: 53°19'39,55"
E: 19°28'49,06"**

7. Użytkowanie obecne

użytkowany jako mieszkalny

Ewidencji gruntów. Stan zachowania

3 – dostateczny



10. Istniejące zagrożenia, najpilniejsze postulaty konserwatorskie

11. Adnotacje o inspekcjach, informacje o zmianach (daty, imiona i nazwiska wypełniających)

12. Opracowanie karty ewidencyjnej (autor, data i podpis)

Jacek Stolarczyk, 31-12-2015 r.

**KARTA EWIDENCYJNA ZABYTKU NIERUCHOMEGO
NIEWPISANEGO DO REJESTRU ZABYTKÓW**

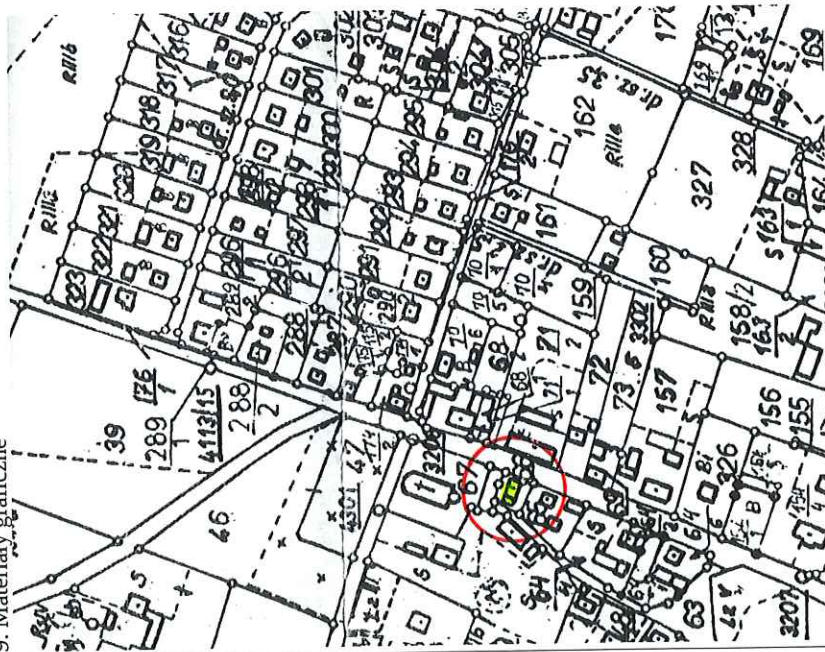
1. Numer zabytku w GEZ, Nazwa

Nr 57, BUDYNEK MIESZKALNY

2. Czas powstania

1880 r.

9. Materiały graficzne



Lokalizacja zabytku na mapie 1:5000

3. Miejscowość

POKRZYDOWO

4. Adres (nr posesji, nr geod. działki)
**Pokrzydowo 104
dz. nr 66
obr. Pokrzydowo**

5. Przynależność administracyjna

województwo: **kujawsko-pomorskie**

powiat: **brodnicki**

gmina: **Zbiczno**

6. Współrzędne geograficzne

**N: 53°19'41,29"
E: 19°28'49,6"**

7. Użytkowanie obecne

użytkowany jako mieszkalny

Ewidencji gruntów. Stan zachowania

4 – dobry

<p>10. Istniejące zagrożenia, najpilniejsze postulaty konserwatorskie</p>	<p>11. Adnotacje o inspekcjach, informacje o zmianach (daty, imiona i nazwiska wypełniających)</p> <p>12. Opracowanie karty ewidencyjnej (autor, data i podpis)</p> <p>Jacek Stolarczyk, 31-12-2015 r.</p>
---	---

**KARTA EWIDENCYJNA ZABYTKU NIERUCHOMEGO
NEWPISANEGO DO REJESTRU ZABYTKÓW**

3. Miejscowość

1. Numer zabytku w GEZ, Nazwa

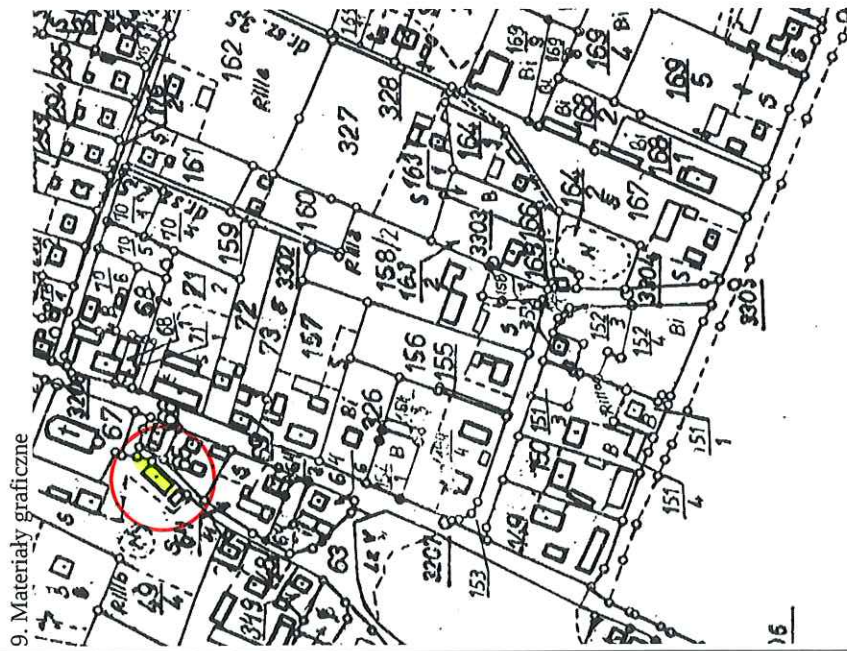
2. Czas powstania

Nr 58, BUDYNEK MIESZKALNY WIELORODZINNY

pocz. XX w.

POKRZYDOWO

9. Materiały graficzne



4. Adres (nr posesji, nr geod. działki)
**Pokrzydowo 105
dz. nr 49/4
obr. Pokrzydowo**

5. Przynależność administracyjna

województwo: **kujawsko-pomorskie**

powiat: **brodnicki**

gmina: **Zbiczno**

6. Współrzędne geograficzne

**N: 53°19'41,88"
E: 19°28'48,48"**

7. Użytkowanie obecne

użytkowany jako mieszkalny

Ewidencji gruntów. Stan zachowania

3 – dostateczny

Lokalizacja zabytku na mapie 1:5000

10. Istniejące zagrożenia, najpilniejsze postulaty konserwatorskie

11. Adnotacje o inspekcjach, informacje o zmianach (daty, imiona i nazwiska wypełniających)

12. Opracowanie karty ewidencyjnej (autor, data i podpis)

Jacek Stolarczyk, 31-12-2015 r.

**KARTA EWIDENCYJNA ZABYTKU NIERUCHOMEGO
NIEWPISANEGO DO REJESTRU ZABYTKÓW**

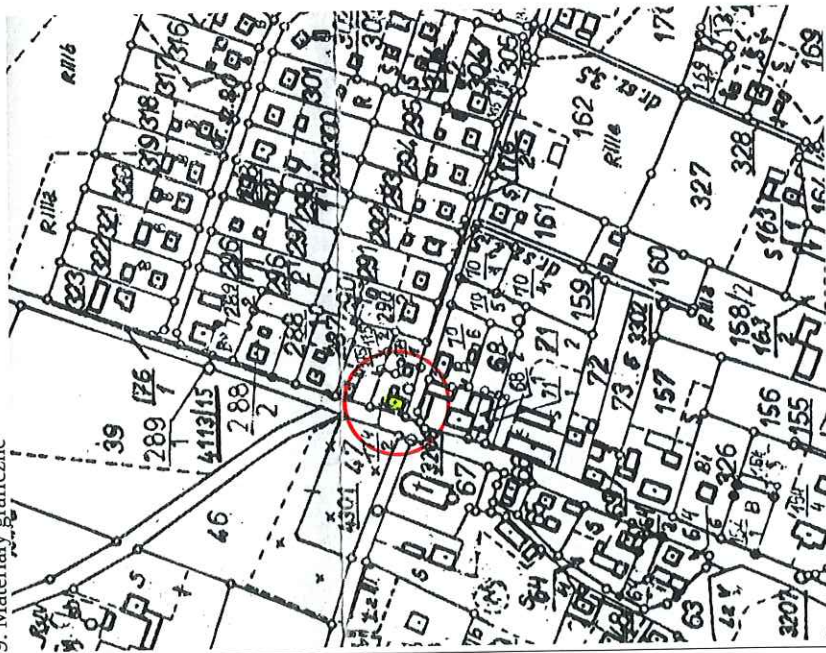
1. Numer zabytku w GEZ, Nazwa

2. Czas powstania

Nr 59, BUDYNEK MIESZKALNY

2 ćw. XX w.

9. Materiały graficzne



Lokalizacja zabytku na mapie 1:5000

3. Miejscowość

POKRZYDOWO

4. Adres (nr posesji, nr geod. działki)
**Pokrzydowo 109
dz. nr 174/2
obr. Pokrzydowo**

5. Przynależność administracyjna

województwo: **kujawsko-pomorskie**

powiat: **brodnicki**

gmina: **Zbiczno**

6. Współrzędne geograficzne

**N: 53°19'41,68"
E: 19°28'54,52"**

7. Użytkowanie obecne

użytkowany jako mieszkalny

Ewidencji gruntów. Stan zachowania

3 – dostateczny

10. Istniejące zagrożenia, najpilniejsze postulaty konserwatorskie

11. Adnotacje o inspekcjach, informacje o zmianach (daty, imiona i nazwiska wypełniających)

12. Opracowanie karty ewidencyjnej (autor, data i podpis)

Jacek Stolarczyk, 31-12-2015 r.

**KARTA EWIDENCYJNA ZABYTKU NIEMUCHOMEGO
NIEWPISANEGO DO REJESTRU ZABYTKÓW**

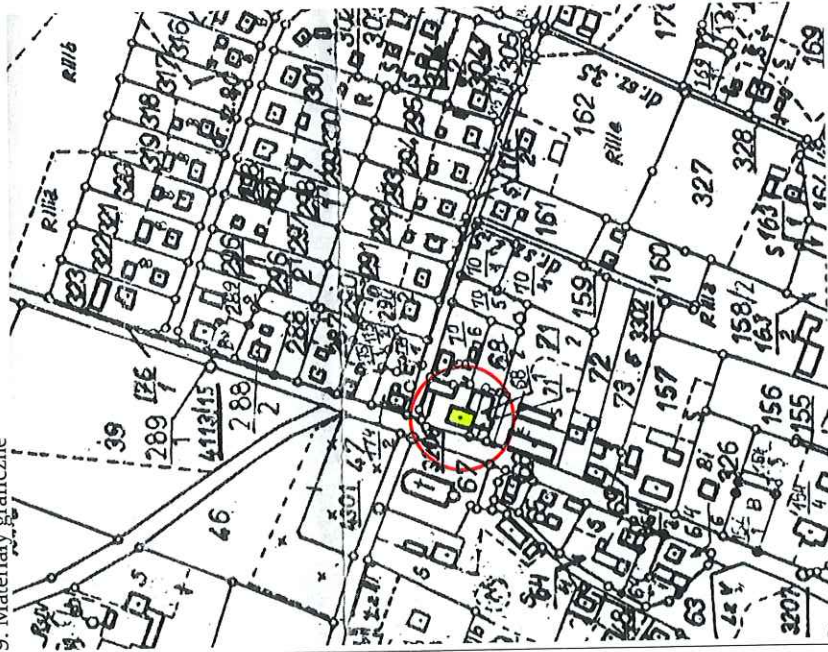
1. Numer zabytku w GEZ, Nazwa

2. Czas powstania

Nr 60, BUDYNEK MIESZKALNY

2 ćw. XX w.

9. Materiały graficzne



Lokalizacja zabytku na mapie 1:5000

3. Miejscowość

POKRZYDOWO

4. Adres (nr posesji, nr geod. działki)
**Pokrzydowo 108
dz. nr 68/1, 68/2
obr. Pokrzydowo**

5. Przynależność administracyjna

województwo: **kujawsko-pomorskie**

powiat: **brodnicki**

gmina: **Zbiczno**

6. Współrzędne geograficzne

**N: 53°19'40,93"
E: 19°28'52,17"**

7. Użytkowanie obecne

**częściowo usługowy, częściowo
mieszkalny**

Ewidencji gruntów. Stan zachowania

4 – dobry

10. Istniejące zagrożenia, najpilniejsze postulaty konserwatorskie

11. Adnotacje o inspekcjach, informacje o zmianach (daty, imiona i nazwiska wypełniających)

12. Opracowanie karty ewidencyjnej (autor, data i podpis)

Jacek Stolarczyk, 31-12-2015 r.

**KARTA EWIDENCYJNA ZABYTKU NIERUCHOMEGO
NIEWPISANEGO DO REJESTRU ZABYTKÓW**

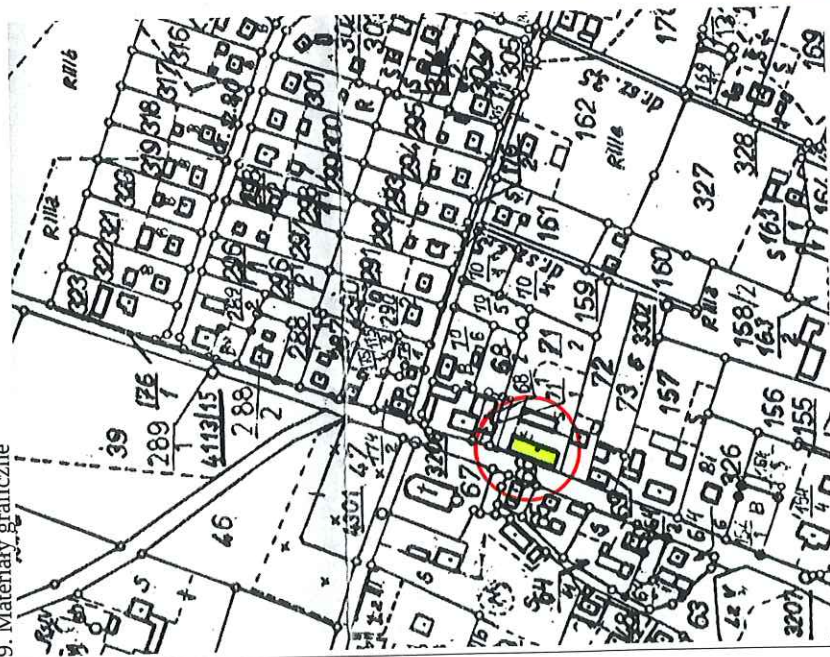
1. Numer zabytku w GEZ, Nazwa

2. Czas powstania

Nr 61, PRZEDSZKOLE

pocz. XX w.

9. Materiały graficzne



Lokalizacja zabytku na mapie 1:5000



3. Miejscowość

POKRZYDOWO

4. Adres (nr posesji, nr geod. działki)
**Pokrzydowo 103
dz. nr 71/2
obr. Pokrzydowo**

5. Przynależność administracyjna

województwo: **kujawsko-pomorskie**

powiat: **brodnicki**

gmina: **Zbiczno**

6. Współrzędne geograficzne

**N: 53°19'40,42"
E: 19°28'49,76"**

7. Użytkowanie obecne

użytkowany jako mieszkalny

Ewidencji gruntów. Stan zachowania

4 – dobry

<p>10. Istniejące zagrożenia, najpilniejsze postulaty konserwatorskie</p>	<p>11. Adnotacje o inspekcjach, informacje o zmianach (daty, imiona i nazwiska wypełniających)</p> <p>12. Opracowanie karty ewidencyjnej (autor, data i podpis)</p> <p>Jacek Stolarczyk, 31-12-2015 r.</p>
---	---

**KARTA EWIDENCYJNA ZABYTKU NIERUCHOMEGO
NIEWPISANEGO DO REJESTRU ZABYTKÓW**

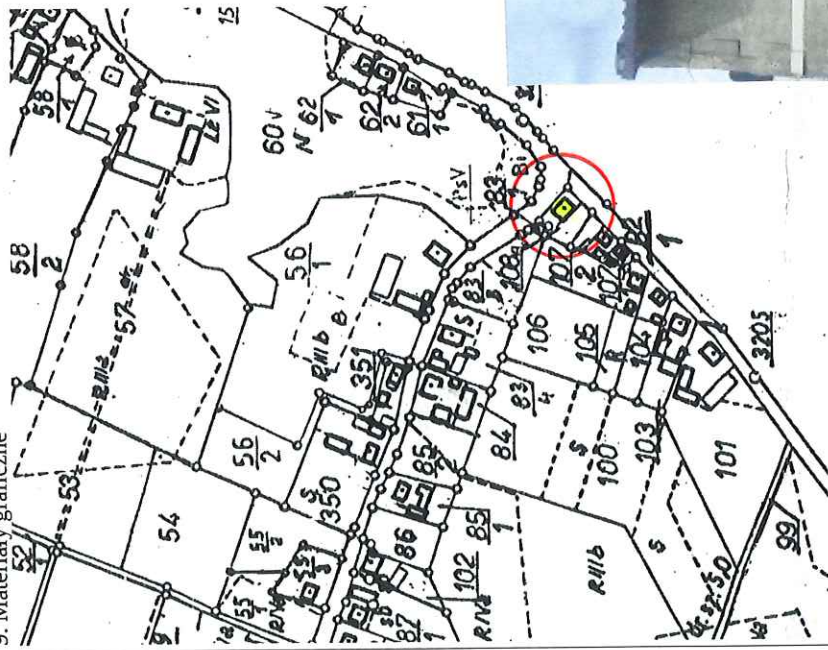
1. Numer zabytku w GEZ, Nazwa

Nr 62, BUDYNEK MIESZKALNY

2. Czas powstania

1932 r.

9. Materiały graficzne



Lokalizacja zabytku na mapie 1:5000



3. Miejscowość

POKRZYDOWO

4. Adres (nr posesji, nr geod. działki)
**Pokrzydowo 42
dz. nr 108
obr. Pokrzydowo**

5. Przynależność administracyjna

województwo: **kujawsko-pomorskie**

powiat: **brodnicki**

gmina: **Zbiczno**

6. Współrzędne geograficzne

**N: 53°19'36,25"
E: 19°28'24,07"**

7. Użytkowanie obecne

użytkowany jako mieszkalny

Ewidencji gruntów. Stan zachowania

4 – dobry

<p>10. Istniejące zagrożenia, najpilniejsze postulaty konserwatorskie</p>	<p>11. Adnotacje o inspekcjach, informacje o zmianach (daty, imiona i nazwiska wypełniających)</p> <p>12. Opracowanie karty ewidencyjnej (autor, data i podpis)</p> <p>Jacek Stolarczyk, 31-12-2015 r.</p>
---	---

**KARTA EWIDENCYJNA ZABYTKU NIERUCHOMEGO
NIEWPISANEGO DO REJESTRU ZABYTKÓW**

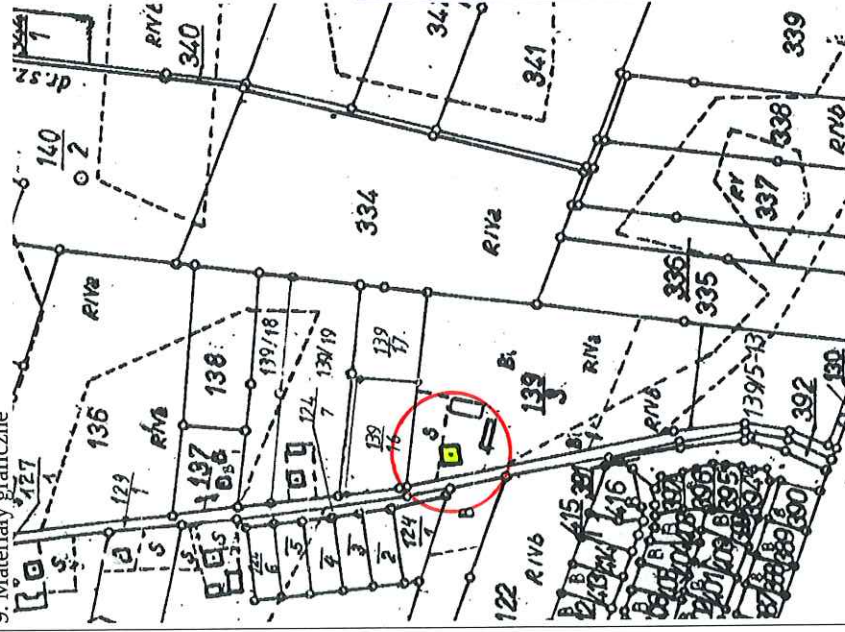
1. Numer zabytku w GEZ, Nazwa

Nr 63, BUDYNEK MIESZKALNY

2. Czas powstania

2 ćw. XX w.

9. Materiały graficzne



Lokalizacja zabytku na mapie 1:5000

3. Miejscowość

POKRZYDOWO

4. Adres (nr posesji, nr geod. działki)

**Pokrzydowo 67
dz. nr 139/3
obr. Pokrzydowo**

5. Przynależność administracyjna

województwo: **kujawsko-pomorskie**

powiat: **brodnicki**

gmina: **Zbiczno**

6. Współrzędne geograficzne

**N: 53°19'23,39"
E: 19°28'03,71"**

7. Użytkowanie obecne

użytkowany jako mieszkalny

Ewidencji gruntów. Stan zachowania

3 – dostateczny

10. Istniejące zagrożenia, najpilniejsze postulaty konserwatorskie

11. Adnotacje o inspekcjach, informacje o zmianach (daty, imiona i nazwiska wypełniających)

12. Opracowanie karty ewidencyjnej (autor, data i podpis)

Jacek Stolarczyk, 31-12-2015 r.